

FLUGHAFENVERBAND

Unsere Flughäfen: Regionale Stärke, Globaler Anschluss



ADV-Monatsstatistik

ADV Monthly Traffic Report

Oktober 2024



Kurz und knapp

Auf einen Blick – kaum Wachstum im absoluten Aufkommen trotz Oktoberferien

Die deutschen Flughäfen konnten im Oktober 21,24 Millionen an- und abfliegende Passagiere begrüßen. Das Passagieraufkommen wächst zum Vormonat September um nicht einmal 100.000 Passagiere. Dennoch wird in der Recovery-Rate zum Vorkrisenniveau von 2019 im Oktober mit 89,6 Prozent ein neuer Rekordwert erreicht.

- 21,24 Millionen Passagiere nutzten im Oktober die deutschen Flughäfen. Im Vergleich zum Oktober 2023 stieg das Aufkommen um +4,8%. Zum Oktober 2019 fehlen noch immer -10,4% der Reisenden.
- Das Cargo-Aufkommen beträgt insgesamt 422.034 Tonnen. Gegenüber Oktober 2023 ist das ein Wachstum von +3,9% (ggü. Oktober 2019 +0,5%).
- Die Zahl der gewerblichen Flugbewegungen lag mit 170.305 Starts und Landungen um +0,4% über dem Vorjahreswert. Gegenüber 2019 wurden 81,5% der gewerblichen Flüge durchgeführt.

Der Oktober im Blick – innerdeutscher Nachfragerückgang und internationales Aufkommenswachstum

Der Ferienmonat Oktober hebt sich in diesem Jahr nicht stark vom Vormonat ab. Das absolute Wachstum von nicht einmal 100.000 Passagieren zum September 2024 und ein sehr geringer Zuwachs an Bewegungen, spiegeln das geringe Flugangebot wider. Nur der Blick auf die Entfernungsklassen zeigt typische Urlaubszeitmerkmale. So geht das innerdeutsche Aufkommen zurück, das vor allem durch den Businessverkehr gekennzeichnet ist. Die internationalen Verkehre nach Europa und in die interkontinentalen Zielmärkte dagegen legen stabil zu. In der Recovery bleibt Deutschland im europäischen Vergleich weiterhin das Schlusslicht.

- Die Nachfrage im innerdeutschen Luftverkehr nimmt im Oktober mit 2,26 Mio. Passagieren im Vergleich zum Vormonat September etwas ab (knapp -60.000 Passagiere). Eine typische Beobachtung in Ferienzeiten. Im Vorjahresvergleich fällt dieses Marktsegment um -0,5%. Gegenüber Oktober 2019 fehlen noch knapp die Hälfte der Passagiere (-46,1%).
- Im Europa-Verkehr wurden im Oktober 15,16 Millionen Passagiere gezählt. Zum Vormonat September wächst das Passagieraufkommen mit +0,3% (rund +44.000 Passagiere) nur sehr schwach, obwohl in allen Bundesländern Oktoberferien sind. Im Vergleich zum Oktober 2023 beträgt das Wachstum +5,6%. Es fehlt noch immer das Aufkommen aus der Incoming-Nachfrage im point-to-point-Verkehrssegment. Die Recovery-Rate zu 2019 liegt bei 97,6%.
- Mit mehr als 3,78 Millionen Passagieren wächst die Interkont-Nachfrage im Vergleich zum September (rund +116.000 Passagiere). Zum Vorjahresmonat (Oktober 2023) wächst dieses Marktsegment mit +5,1%. Im Vergleich zum Oktober 2019 liegt die Recovery-Rate bei 95,9% der Passagiere.

Das Jahr im Blick – Ferien können die abnehmende Wachstumsdynamik nicht brechen

Von Januar bis Oktober 2024 wurden an den deutschen Flughäfen 181,99 Millionen Passagiere (an+ab) gezählt. Das sind zum Vorjahreszeitraum +7,5% mehr Passagiere. Der Jahrestrend mit der weiter abnehmenden Wachstumsdynamik hält an. Die deutsche Recovery-Rate erreicht in den ersten zehn Monaten nur 84,4% zum Vorkrisenzeitraum Jan-Okt 2019.

Verteilung der Marktsegmente im Jahresverlauf:

- 20,09 Millionen Passagiere flogen innerdeutsch (+3,8% zum Vorjahr), gegenüber Jan-Okt 2019 ist das erstmalig geringfügig mehr als die Hälfte (51,1%).
- 127,03 Millionen Passagiere sind im Europa-Verkehr an den deutschen Flughäfen unterwegs (+7,9% zum Vorjahr, gegenüber Jan-Okt 2019 sind es 91,3%).
- Die Interkont-Nachfrage (34,58 Millionen Paxe) wächst mit +8,1% zum Vorjahr (gegenüber Jan-Okt 2019 sind es 93,6%).

Cargo-Aufkommen – Ausladungen wachsen, Einladungen rückläufig

Zum Vormonat September steigt das Luftfrachtaufkommen im Oktober um knapp 29.000t. Die insgesamt 422.034 Tonnen bedeuten im Vergleich zum Vorjahresmonat aus 2023 +3,9% mehr Fracht (gegenüber 2019 sind das +0,5%).

Die Einladungen erreichen im Oktober 215.502 Tonnen (gegenüber 2023 +1,5%, gegenüber 2019 -1,1%). Die Ausladungen wachsen um +6,4% auf 206.532 Tonnen (gegenüber 2019 +2,3%). Das Luftfrachtaufkommen von Januar bis Oktober 2024 summiert sich auf insgesamt 3.967.454 Tonnen (+2,3% zum Vergleichszeitraum 2023 und ggü. 2019 -0,3%). Die Ausladungen (+5,1%) wachsen, während die Einladungen (-0,2%) eher zurückgehen

| Auf einen Blick | | Oktober | | | Kumulierte Zahlen für 2024 (Jan - Okt) | | |
|--|------------------------------|-------------------|---------------|--------------|--|---------------|--------------|
| | | absolut | gg. 2019 | gg. 2023 | absolut | gg. 2019 | gg. 2023 |
| Passagiere Passengers | (an + ab) (arr. + dep.) | 21.245.817 | -10,4% | +4,8% | 181.996.029 | -15,6% | +7,5% |
| Luftfracht / Luftpost [t] Cargo | (an + ab) (arr. + dep.) | 422.034 | +0,5% | +3,9% | 3.967.454 | -0,3% | +2,3% |
| Ausladung Unloaded | | 206.532 | +2,3% | +6,4% | 1.937.914 | +0,6% | +5,1% |
| Einladungen Loaded | | 215.502 | -1,1% | +1,5% | 2.029.541 | -1,1% | -0,2% |
| Bewegungen Movements | (gesamt) (total) | 192.626 | -16,9% | +0,6% | 1.789.133 | -18,6% | +2,7% |
| | (gewerblich) (commercial) | 170.305 | -18,5% | +0,4% | 1.545.749 | -20,9% | +2,9% |
| Verkehrseinheiten Traffic Units | | 25.466.156 | -8,8% | +4,7% | 221.670.572 | -13,3% | +6,5% |

Unser Ziel: KLIMANEUTRALITÄT – Emissionsfreie Flughäfen bis 2045

Projektbeispiel: In CO₂-optimierte flughafenspezifische Anlagen investieren

PV-Anlage am Flughafen Nürnberg

CO₂-Einsparung pro Jahr
5.100 t/a

Größe der Anlage
10,2 Hektar | 22.854 Module

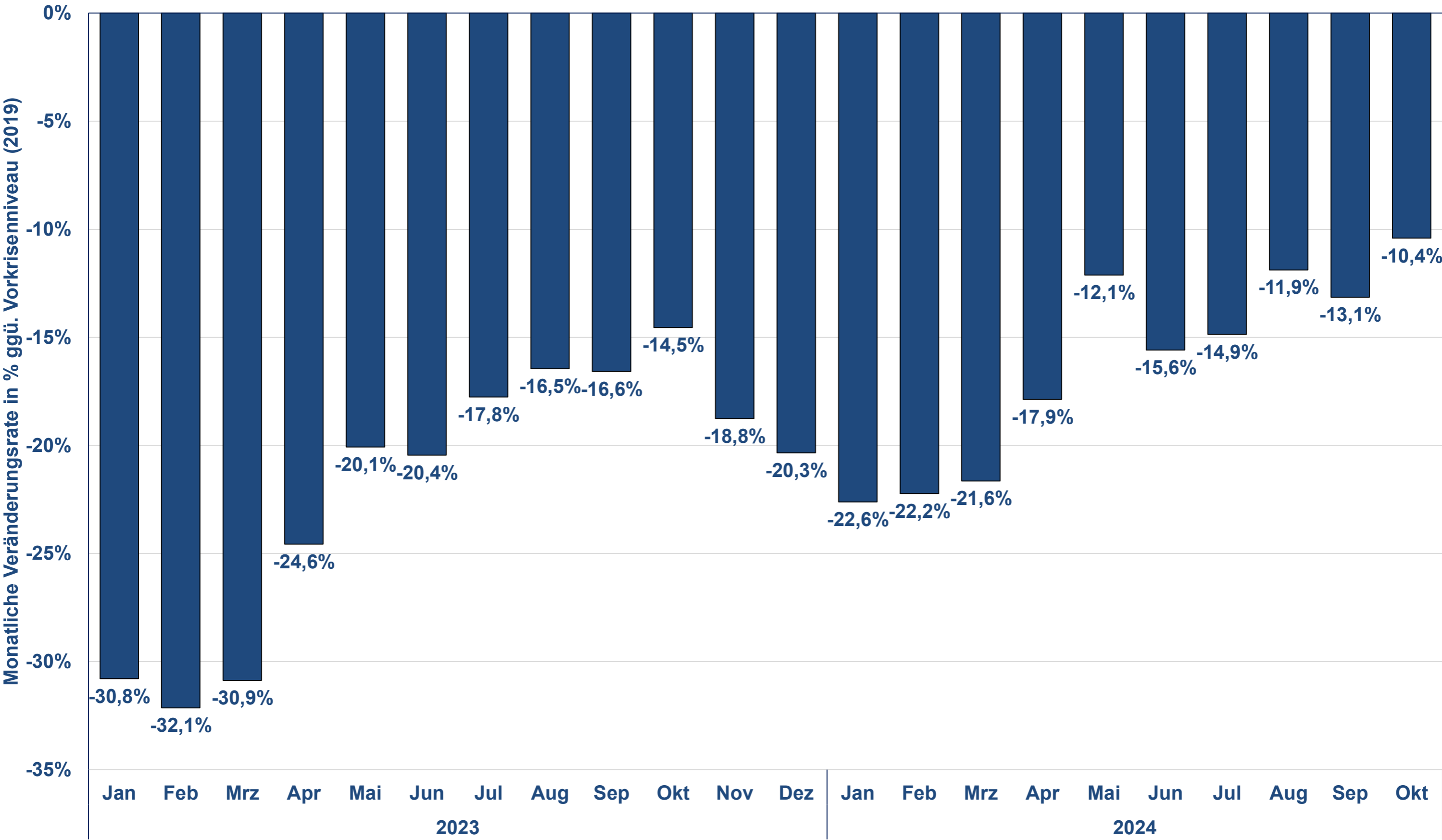
Leistung
13,4 Megawatt Peak (MWp)



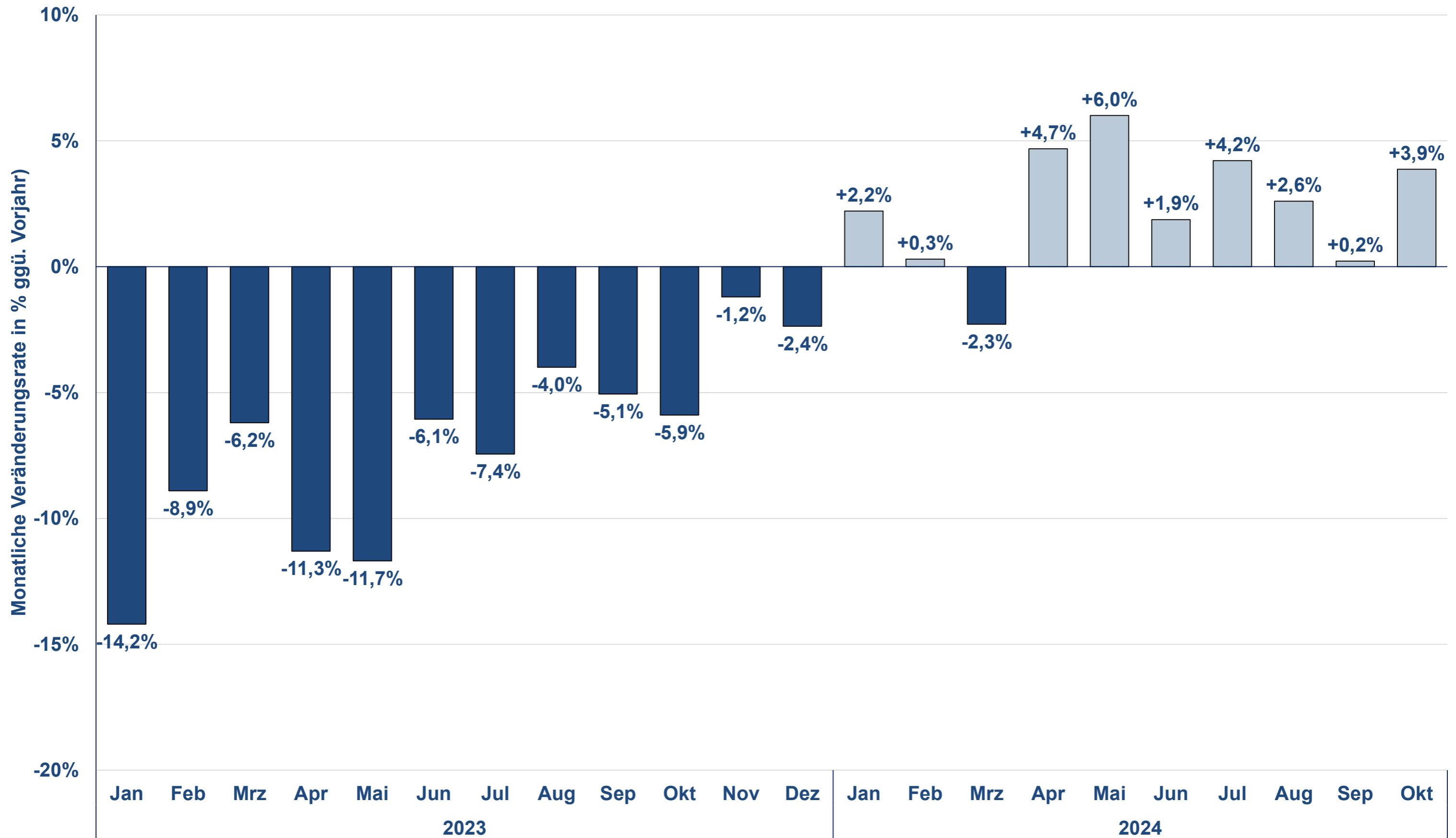
Projekt-Erläuterung:

Die PV-Anlage ist ein zentrales Element des Transformationskonzepts auf dem Weg zur CO₂-Neutralität des Flughafens NUE. Durch den geschickten Einsatz von Batterie- und Wärmespeichern kann der produzierte Strom größtenteils am Standort selbst verbraucht werden. Die Leistung der rund zehn Hektar großen Anlage wird 13,4 Megawatt Peak (MWp) betragen. Dies entspricht dem Jahresverbrauch von mehr als 3.800 Vier-Personen-Haushalt. Betrieben wird sie von der für die Energieversorgung des Flughafens zuständigen Tochtergesellschaft Flughafen Nürnberg Energie GmbH.

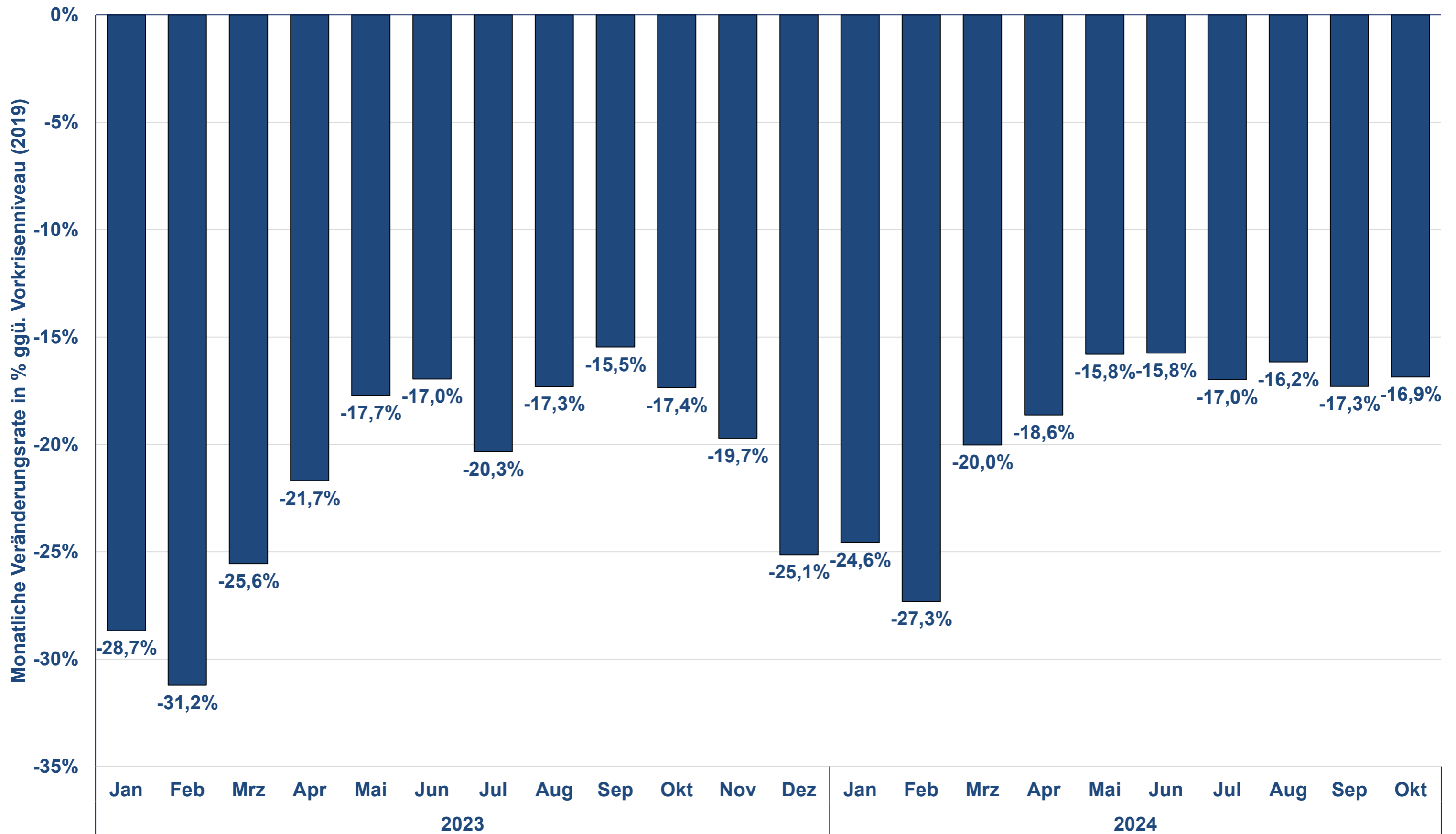
Passagierverkehr Januar 2023 - Oktober 2024 (an+ab)



Cargoverkehr Januar 2023 - Oktober 2024 (an+ab)

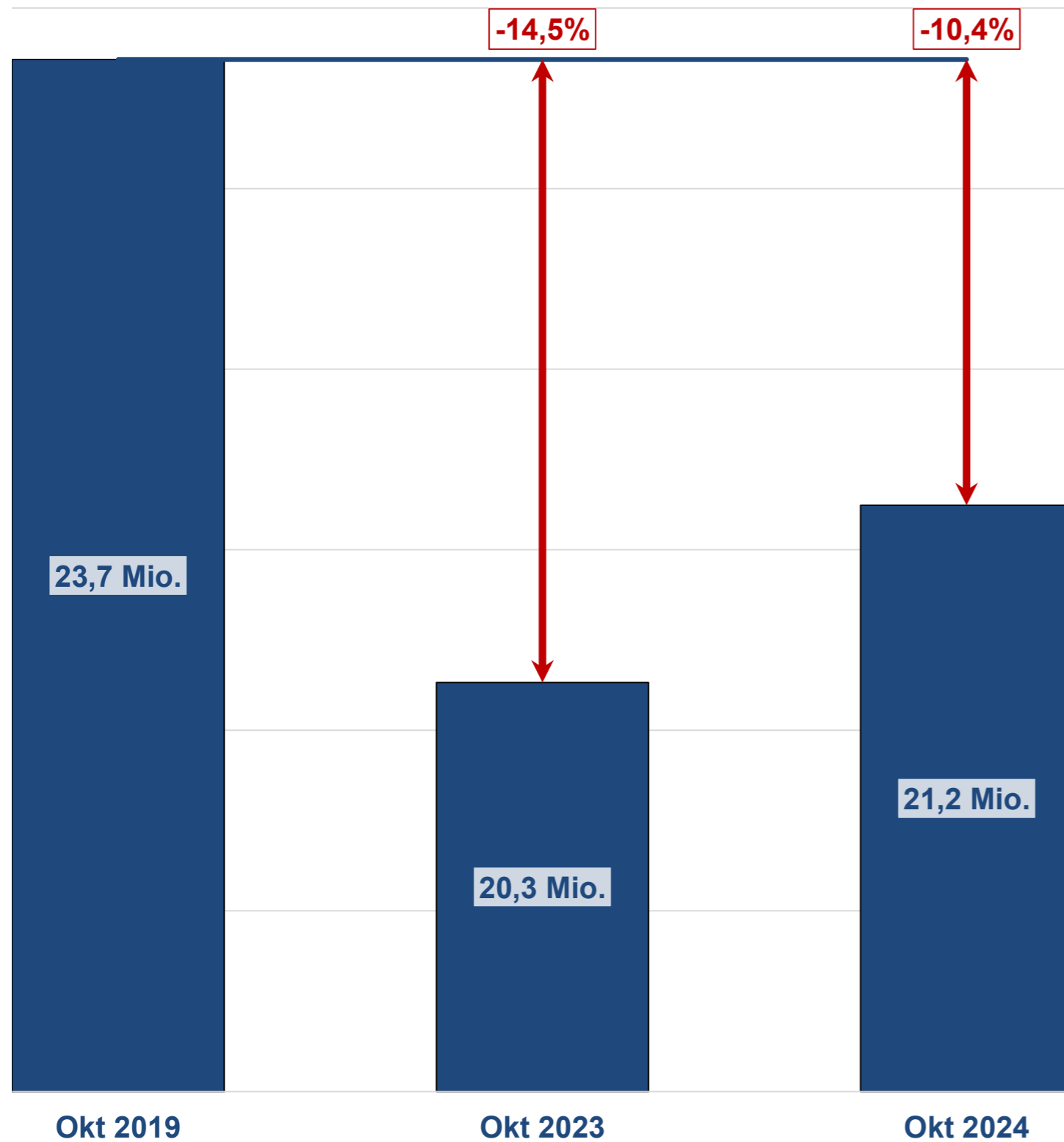


Flugzeugbewegungen Januar 2023 - Oktober 2024 (gesamt)

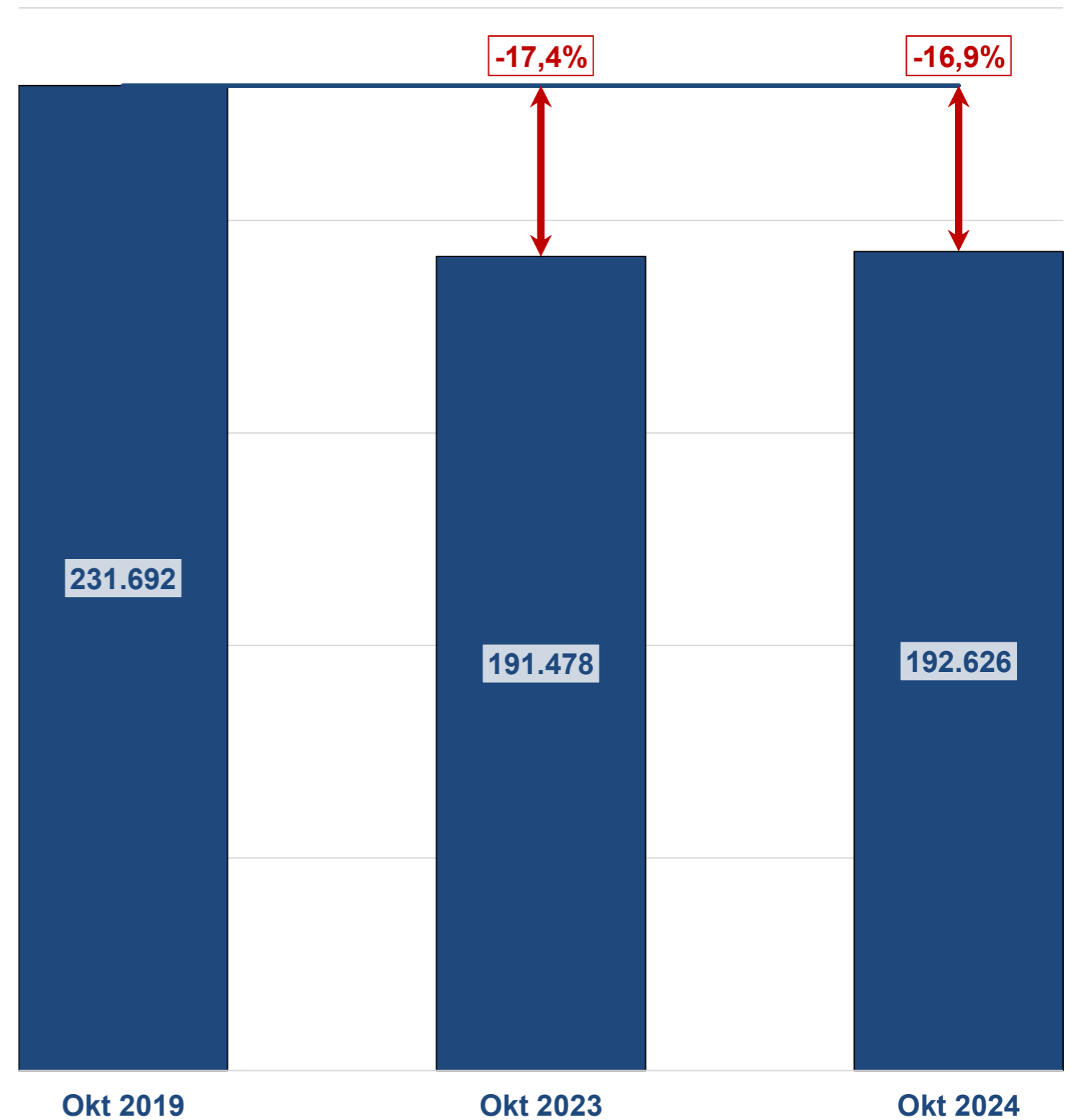


Passagiere und Bewegungen im Monat Oktober in den Jahren 2019, 2023 & 2024

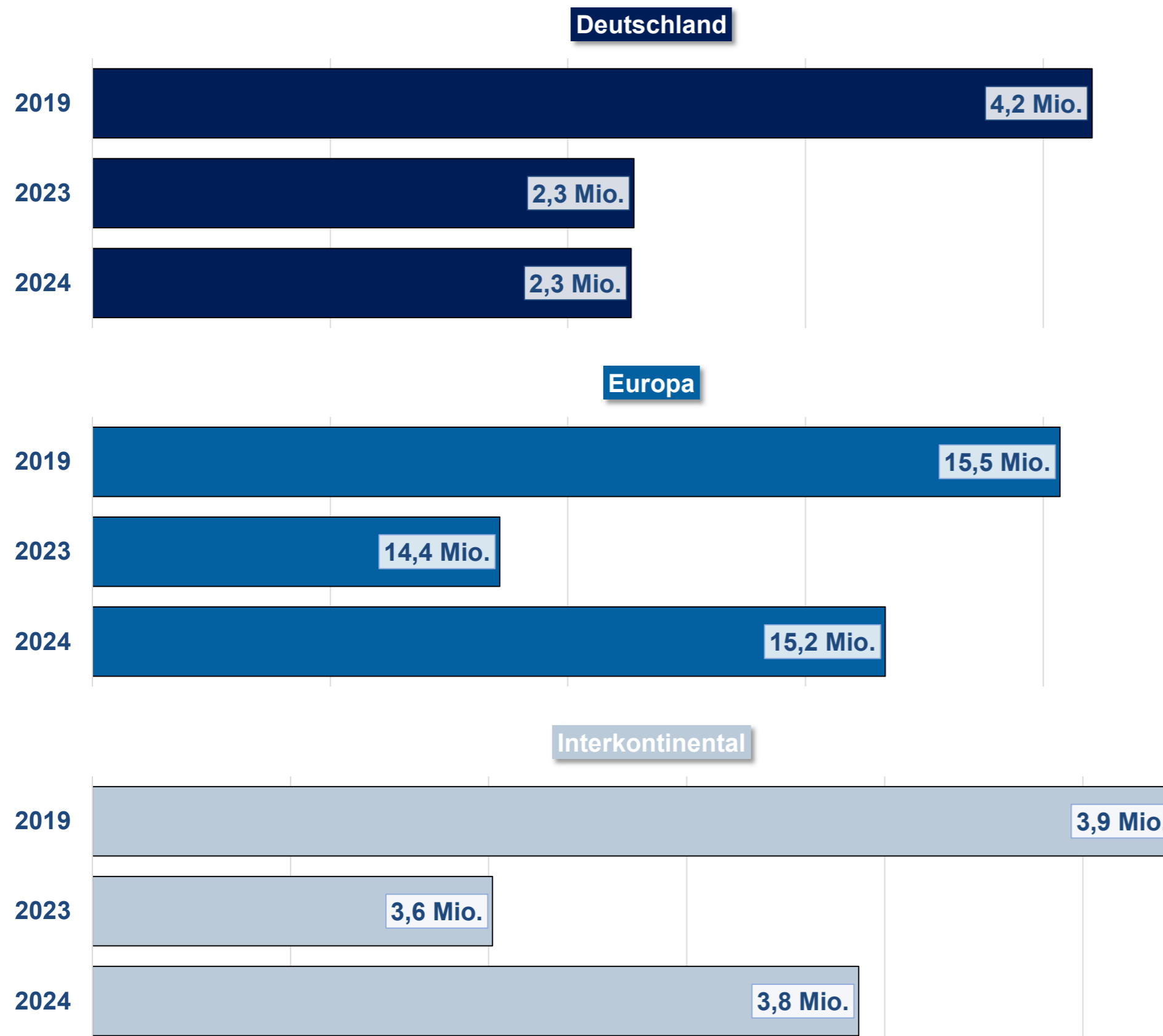
Passagiere (an+ab)



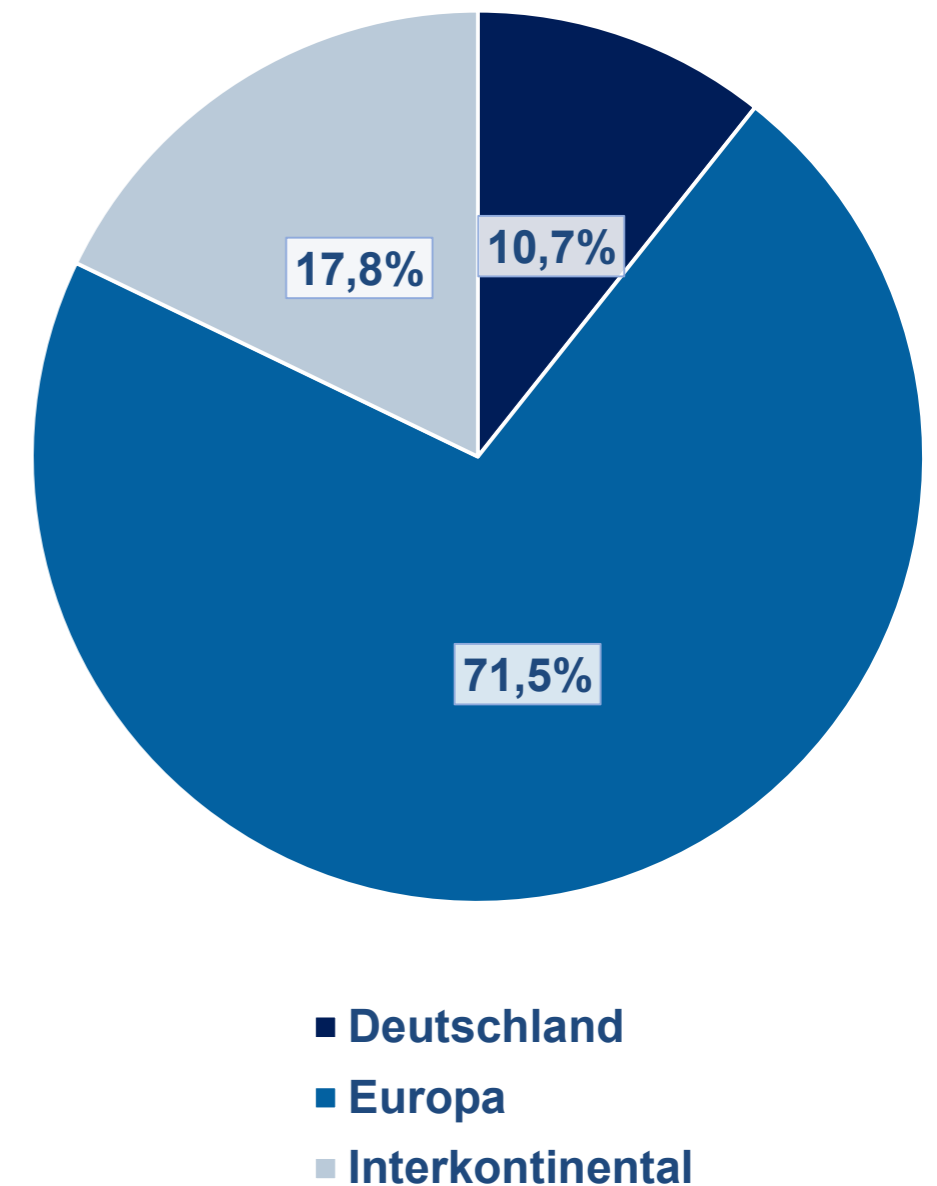
Bewegungen (gesamt)



Passagierentwicklung nach Verkehrsregionen im Oktober 2019, 2023 und 2024



Anteile der gewerblichen Verkehrsströme im Oktober 2024



Passagiere: Monatsbetrachtung Oktober 2024 und Veränderung zum Vorjahresmonat

| FLUGGÄSTE PASSENGERS | | | | | | | | | | | | | | | | | | | |
|------------------------------|--------------------------------------|--------------|---|--------------|------------------------|--------------|-------------------|--------------|-------------------|--------------|-------------------|---------------|---|--------------|-------------------|--|-------------------|--|--|
| Flughafen Airport | Lokalaufkommen / Terminal Passengers | | | | | | | | | | | | | | | Transit (einfach gezählt) Direct Transit (counted once) | | Gesamtverkehr (inkl. Transit) Total Traffic (incl. Transit) | |
| | Gesamt / Total | | Linien-, Pauschalflug-, Tramp- und Anforderungsverkehr Scheduled & Charter Traffic | | | | | | | | | | Sonst. Verkehr Other Commercial Traffic | | | | | | |
| | An+Ab Arr.+Dep | % | An+Ab Arr.+Dep | % | Deutschland Germany | | Europa Europe | | davon of which | | | | Außereuropa Non-Europe | | An+Ab Arr.+Dep | % | | | |
| | | | | | An+Ab Arr.+Dep | % | An+Ab Arr.+Dep | % | EU | % | Schengen | % | An+Ab Arr.+Dep | % | | | | | |
| Berlin (BER) | 2.561.895 | +8,6% | 2.561.166 | +8,6% | 282.569 | -1,3% | 2.076.852 | +9,6% | 1.349.747 | +7,2% | 1.473.590 | +11,1% | 201.745 | +14,4% | 729 | -19,3% | 2.562.551 | +8,6% | |
| Braunschweig-Wolfsburg (BWE) | 5.917 | +9,3% | 4.817 | +10,7% | 1.664 | -26,3% | 3.148 | +52,6% | 3.081 | +49,3% | 2.976 | +95,9% | 5 | -82,1% | 1.100 | +3,4% | 5.917 | +9,3% | |
| Bremen (BRE) | 199.627 | -0,5% | 199.341 | -0,5% | 64.731 | +1,1% | 132.641 | -1,1% | 65.694 | +6,0% | 69.198 | +11,6% | 1.969 | -14,6% | 286 | +1,8% | 199.630 | -0,8% | |
| Dortmund (DTM) | 321.164 | +31,7% | 319.146 | +33,1% | 5.843 | -8,8% | 305.685 | +32,7% | 206.700 | +27,5% | 206.700 | +84,8% | 7.618 | +155,1% | 2.018 | -52,0% | 321.164 | +31,7% | |
| Dresden (DRS) | 99.210 | -12,9% | 99.077 | -12,9% | 38.901 | -9,7% | 55.835 | -17,2% | 24.339 | -24,1% | 29.851 | -22,5% | 4.341 | +31,5% | 133 | -3,6% | 99.384 | -13,0% | |
| Düsseldorf (DUS) | 2.084.513 | +2,3% | 2.083.146 | +2,3% | 155.661 | +2,2% | 1.722.081 | +2,4% | 1.099.000 | +4,5% | 1.133.273 | +5,4% | 205.404 | +1,8% | 1.367 | +4,9% | 2.085.030 | +2,3% | |
| Erfurt (ERF) | 33.706 | +35,3% | 33.585 | +35,5% | 0 | -100,0% | 6.679 | +136,9% | 6.679 | +136,9% | 6.567 | +133,0% | 26.906 | +22,6% | 121 | +5,2% | 33.761 | +35,5% | |
| Frankfurt (FRA) | 5.681.733 | +0,3% | 5.680.454 | +0,3% | 488.844 | -4,0% | 3.106.308 | +1,2% | 2.317.587 | +2,3% | 2.422.259 | +5,4% | 2.085.302 | -0,2% | 1.279 | +20,3% | 5.686.528 | +0,3% | |
| Friedrichshafen (FDH) | 24.967 | -35,5% | 20.164 | -39,3% | 452 | -96,1% | 18.680 | -0,8% | 10.899 | +16,9% | 7.781 | -18,1% | 1.032 | -63,2% | 4.803 | -12,2% | 24.967 | -35,5% | |
| Hahn (HHN) | 169.666 | +8,0% | 169.536 | +8,0% | 0 | - | 149.450 | +4,7% | 100.813 | +9,8% | 81.245 | +32,7% | 20.086 | +41,6% | 130 | -26,6% | 174.958 | +8,7% | |
| Hamburg (HAM) | 1.580.235 | +9,0% | 1.579.439 | +9,0% | 276.061 | -0,8% | 1.218.287 | +11,0% | 808.741 | +16,7% | 875.615 | +17,3% | 85.091 | +17,3% | 796 | -6,2% | 1.580.579 | +9,1% | |
| Hannover (HAJ) | 651.977 | +16,6% | 651.660 | +16,6% | 67.567 | +4,1% | 533.383 | +18,6% | 263.843 | +26,1% | 274.074 | +25,3% | 50.710 | +14,1% | 317 | +72,3% | 652.156 | +16,5% | |
| Karlsruhe/Baden-Baden (FKB) | 190.838 | +9,0% | 190.420 | +9,0% | 0 | -100,0% | 180.120 | +5,5% | 140.288 | +0,3% | 140.288 | +8,3% | 10.300 | +165,5% | 418 | +23,3% | 191.206 | +9,2% | |
| Kassel (KSF) | 9.878 | -37,3% | 9.666 | -37,9% | 195 | +7,7% | 9.471 | -32,3% | 6.499 | +0,7% | 6.499 | +0,6% | 0 | -100,0% | 212 | +7,1% | 9.878 | -38,0% | |
| Köln/Bonn (CGN) | 1.117.462 | -1,5% | 1.117.150 | -1,4% | 78.108 | +5,9% | 977.472 | -3,3% | 548.642 | -10,3% | 550.292 | -6,4% | 61.570 | +26,9% | 312 | -51,3% | 1.119.068 | -1,4% | |
| Leipzig/Halle (LEJ) | 280.487 | +1,5% | 280.343 | +1,5% | 28.118 | -13,1% | 206.174 | +0,3% | 104.832 | -2,7% | 104.835 | +0,3% | 46.051 | +20,7% | 144 | -21,7% | 281.098 | +1,7% | |
| Lübeck (LBC) | 13.822 | -0,3% | 13.797 | -0,2% | 17 | -99,1% | 13.780 | +14,7% | 13.138 | +39,5% | 13.148 | +34,2% | 0 | - | 25 | -35,9% | 13.827 | -2,0% | |
| Memmingen (FMM) | 314.454 | +19,3% | 313.888 | +19,5% | 183 | - | 302.908 | +18,4% | 211.934 | +19,5% | 204.560 | +85,4% | 10.797 | +56,5% | 566 | -22,8% | 314.536 | +19,4% | |
| Mönchengladbach (MGL) | 2.417 | +8,2% | 184 | +55,9% | 173 | +86,0% | 11 | -56,0% | 9 | -57,1% | 9 | -57,1% | 0 | - | 2.233 | +5,6% | 2.417 | +8,2% | |
| München (MUC) | 3.967.333 | +6,1% | 3.965.168 | +6,1% | 594.252 | +4,6% | 2.515.791 | +5,5% | 1.974.279 | +5,6% | 2.041.884 | +11,7% | 855.125 | +9,2% | 2.165 | +22,0% | 3.968.074 | +6,1% | |
| Münster/Osnabrück (FMO) | 168.712 | +22,4% | 166.860 | +22,8% | 26.830 | -3,9% | 136.974 | +29,9% | 67.724 | +33,8% | 67.724 | +33,8% | 3.056 | +18,7% | 1.852 | -4,6% | 169.046 | +22,3% | |
| Nürnberg (NUE) | 432.302 | +1,4% | 430.786 | +1,3% | 20.888 | +1,6% | 385.790 | +0,3% | 235.735 | -1,6% | 235.735 | +7,1% | 24.108 | +19,8% | 1.516 | +21,9% | 432.435 | +1,1% | |
| Paderborn/Lippstadt (PAD) | 119.943 | +18,6% | 119.853 | +18,9% | 11.022 | +18,8% | 104.420 | +18,0% | 53.269 | +19,2% | 53.261 | +19,2% | 4.411 | +44,9% | 90 | -70,2% | 119.951 | +18,6% | |
| Rostock-Laage (RLG) | 6.383 | -52,7% | 6.300 | -52,5% | 7 | +133,3% | 6.289 | -52,6% | 3.674 | +22,6% | 3.674 | +22,6% | 4 | - | 83 | -62,8% | 6.383 | -53,3% | |
| Saarbrücken (SCN) | 46.720 | +7,3% | 46.602 | +7,4% | 2.613 | +13,0% | 42.416 | +3,3% | 25.439 | -2,5% | 25.439 | -2,5% | 1.573 | - | 118 | -28,0% | 46.720 | +7,3% | |
| Stuttgart (STR) | 941.581 | +6,1% | 940.116 | +6,2% | 113.783 | -0,2% | 783.489 | +6,3% | 485.384 | +6,9% | 481.714 | +5,4% | 42.844 | +24,6% | 1.465 | -9,1% | 942.323 | +6,1% | |
| Sylt (GWT) | 9.477 | -18,5% | 8.749 | -20,6% | 7.528 | -21,9% | 1.221 | -11,0% | 0 | -100,0% | 1.221 | -2,0% | 0 | - | 728 | +18,8% | 9.477 | -18,5% | |
| Weeze (NRN) | 209.398 | +23,9% | 208.994 | +24,0% | 0 | - | 172.264 | +23,5% | 159.264 | +20,4% | 159.264 | +54,2% | 36.730 | +26,6% | 404 | -8,6% | 209.398 | +23,9% | |
| Gesamt / Total | 21.245.817 | +4,8% | 21.220.407 | +4,9% | 2.266.010 | -0,5% | 15.167.619 | +5,6% | 10.287.233 | +5,9% | 10.672.676 | +10,8% | 3.786.778 | +5,1% | 25.410 | -10,3% | 21.262.462 | +4,8% | |

Bewegungen und Luftfracht: Monatsbetrachtung Oktober 2024 und Veränderung zum Vorjahresmonat

| FLUGZEUGBEWEGUNGEN AIRCRAFT MOVEMENTS | | | | | LUFTFRACHT und LUFTPOST (in Tonnen) AIR FREIGHT and AIR MAIL (in metric tonnes) | | | | | | | | VERKEHRSEINHEITEN TRAFFIC UNITS | | | |
|--|---|------------------|---|--------------|--|--------------|----------------------|--------------|--|--------------|---------------------|--------------|------------------------------------|--------------|-------------------|--------------|
| Flughafen Airport | Gewerblicher Verkehr / Commercial Traffic | | Gesamtverkehr (inkl. Nichtgewerbl.) Total Traffic (incl. non-commercial) | | Lokalaufkommen / Terminal Air Freight and Air Mail | | | | Gesamtverkehr (inkl. Transit) Cargo (incl. Transit) | | VE * TU ** | | | | | |
| | Gesamt / Total | davon / of which | Linien- & Charterverkehr Sched.&Charter Traffic | % | Gesamt / Total | | An+Ab unl.+loaded | | Ausladung unloaded | | Einladung loaded | | % | | | |
| | | | | | | % | | % | | % | | % | | | | |
| Berlin (BER) | 17.563 | +6,2% | 17.251 | +6,5% | 18.511 | +6,3% | 3.777 | +11,5% | 1.613 | +1,6% | 2.165 | +20,3% | 3.856 | +13,5% | 2.599.668 | +8,6% |
| Braunschweig-Wolfsburg (BWE) | 819 | -14,8% | 229 | +10,1% | 2.217 | +10,1% | 0 | - | 0 | - | 0 | - | 0 | - | 5.917 | +9,3% |
| Bremen (BRE) | 2.148 | +3,6% | 1.613 | -1,1% | 2.698 | +6,6% | 22 | +10,0% | 15 | +0,0% | 7 | +40,0% | 22 | +10,0% | 199.847 | -0,5% |
| Dortmund (DTM) | 2.422 | +22,4% | 1.863 | +25,6% | 3.230 | +8,4% | 0 | -100,0% | 0 | - | 0 | -100,0% | 0 | -100,0% | 321.164 | +31,7% |
| Dresden (DRS) | 1.105 | -7,5% | 874 | -15,5% | 1.764 | -5,4% | 3 | -57,7% | 1 | -73,5% | 2 | -22,7% | 3 | -57,7% | 99.240 | -12,9% |
| Düsseldorf (DUS) | 15.017 | +0,9% | 14.493 | +0,5% | 15.511 | +0,7% | 3.308 | +9,6% | 1.787 | -0,6% | 1.522 | +24,5% | 3.410 | +9,2% | 2.117.597 | +2,4% |
| Erfurt (ERF) | 428 | +21,9% | 208 | +38,7% | 670 | +16,5% | 2 | -19,7% | 2 | +60,5% | 0 | -100,0% | 2 | -19,7% | 33.727 | +35,3% |
| Frankfurt (FRA) | 39.231 | -2,2% | 38.778 | -2,3% | 39.849 | -2,1% | 174.863 | +4,6% | 88.942 | +9,8% | 85.921 | -0,3% | 179.809 | +3,8% | 7.430.364 | +1,3% |
| Friedrichshafen (FDH) | 701 | -33,9% | 133 | -62,1% | 2.012 | -27,2% | 0 | -100,0% | 0 | - | 0 | -100,0% | 0 | -100,0% | 24.967 | -35,5% |
| Hahn (HHN) | 1.422 | +9,6% | 1.356 | +11,5% | 1.524 | +7,3% | 7.666 | -13,6% | 3.455 | -3,1% | 4.211 | -20,7% | 9.177 | -11,0% | 246.326 | +0,2% |
| Hamburg (HAM) | 11.060 | +4,3% | 10.862 | +5,2% | 12.417 | +4,0% | 3.018 | +70,4% | 1.471 | +49,6% | 1.547 | +96,3% | 3.036 | +71,4% | 1.610.415 | +9,8% |
| Hannover (HAJ) | 5.376 | +7,3% | 4.691 | +11,9% | 6.416 | +5,5% | 1.908 | -19,6% | 863 | -14,1% | 1.045 | -23,6% | 1.979 | -21,8% | 671.057 | +15,1% |
| Karlsruhe/Baden-Baden (FKB) | 1.983 | -3,5% | 1.213 | +2,0% | 3.706 | -5,5% | 131 | -26,3% | 10 | -42,1% | 122 | -24,7% | 131 | -26,3% | 192.148 | +8,6% |
| Kassel (KSF) | 1.164 | +16,4% | 128 | -28,5% | 1.852 | +11,0% | 0 | -100,0% | 0 | - | 0 | -100,0% | 0 | -100,0% | 9.878 | -37,4% |
| Köln/Bonn (CGN) | 10.689 | -1,6% | 10.560 | -1,3% | 11.641 | -1,2% | 77.045 | +7,0% | 36.896 | +8,2% | 40.149 | +6,0% | 78.210 | +7,0% | 1.887.915 | +1,8% |
| Leipzig/Halle (LEJ) | 6.373 | -6,6% | 6.259 | -6,7% | 7.177 | -2,8% | 117.738 | +0,3% | 57.134 | +0,5% | 60.605 | +0,2% | 117.793 | +0,2% | 1.457.870 | +0,6% |
| Lübeck (LBC) | 780 | +48,9% | 118 | -40,4% | 1.405 | +28,9% | 0 | - | 0 | - | 0 | - | 0 | - | 13.822 | -0,3% |
| Memmingen (FMM) | 2.051 | +8,6% | 1.814 | +21,1% | 2.447 | +1,6% | 0 | - | 0 | - | 0 | - | 0 | - | 314.454 | +19,3% |
| Mönchengladbach (MGL) | 1.934 | -23,1% | 24 | +4,3% | 2.761 | -18,4% | 0 | - | 0 | - | 0 | - | 0 | - | 2.417 | +8,2% |
| München (MUC) | 29.552 | +1,8% | 28.546 | +2,0% | 30.205 | +1,7% | 29.191 | +11,7% | 12.985 | +13,6% | 16.206 | +10,2% | 29.780 | +11,8% | 4.259.243 | +6,5% |
| Münster/Osnabrück (FMO) | 2.258 | -6,6% | 1.150 | +4,3% | 3.638 | +11,9% | 6 | -49,6% | 5 | -28,2% | 1 | -78,8% | 6 | -49,6% | 168.774 | +22,3% |
| Nürnberg (NUE) | 3.258 | -4,5% | 2.916 | -5,3% | 4.527 | -7,9% | 276 | +11,7% | 82 | +25,3% | 194 | +6,8% | 375 | +7,2% | 435.061 | +1,4% |
| Paderborn/Lippstadt (PAD) | 1.769 | -26,3% | 935 | +17,9% | 3.330 | -6,5% | 3 | +200,0% | 1 | - | 2 | +100,0% | 3 | +200,0% | 119.973 | +18,6% |
| Rostock-Laage (RLG) | 345 | -18,1% | 40 | -65,5% | 409 | -27,1% | 0 | - | 0 | - | 0 | - | 0 | - | 6.383 | -52,7% |
| Saarbrücken (SCN) | 512 | +5,1% | 367 | +4,6% | 668 | -2,9% | 0 | -100,0% | 0 | -100,0% | 0 | -100,0% | 0 | -100,0% | 46.720 | +6,8% |
| Stuttgart (STR) | 8.007 | +0,5% | 7.224 | +0,6% | 8.972 | -1,1% | 3.075 | -18,2% | 1.272 | -24,9% | 1.804 | -12,7% | 3.075 | -18,2% | 972.335 | +5,1% |
| Sylt (GWT) | 337 | -14,0% | 125 | -24,2% | 691 | +4,9% | 0 | - | 0 | - | 0 | - | 0 | - | 9.477 | -18,5% |
| Weeze (NRN) | 2.001 | +34,7% | 1.215 | +22,7% | 2.378 | +37,5% | 0 | - | 0 | - | 0 | - | 0 | - | 209.398 | +23,9% |
| Gesamt / Total | 170.305 | +0,4% | 154.985 | +1,2% | 192.626 | +0,6% | 422.034 | +3,9% | 206.532 | +6,4% | 215.502 | +1,5% | 430.668 | +3,5% | 25.466.156 | +4,7% |

* eine VE entspricht einem Fluggast (an+ab) oder 100kg Luftfracht oder 100kg Luftpost (an+ab) **one TU is adequate to one passenger or 100kg air freight or 100kg air mail

Passagiere: Kumulierte Betrachtung Januar - Oktober 2024 und Veränderung zum Vorjahreszeitraum

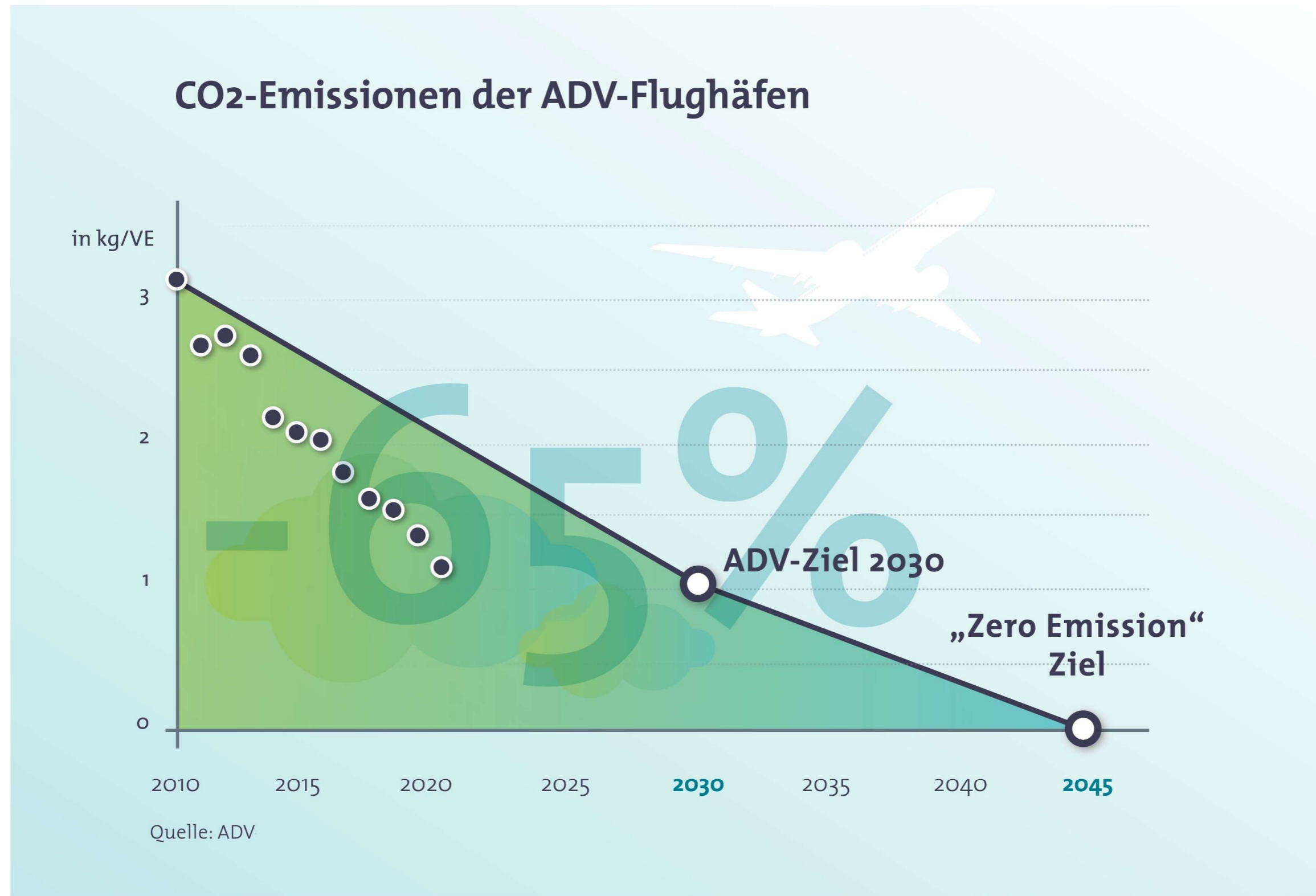
| FLUGGÄSTE PASSENGERS | | | | | | | | | | | | | | | | | | | | |
|------------------------------|--------------------------------------|--------------|---|--------------|------------------------|--------------|--------------------|--------------|-------------------|--------------|-------------------|---------------|---|--------------|--|--------------|--|--------------|--------------------|--------------|
| Flughafen Airport | Lokalaufkommen / Terminal Passengers | | | | | | | | | | | | | | Transit (einfach gezählt) Direct Transit (counted once) | | Gesamtverkehr (inkl. Transit) Total Traffic (incl. Transit) | | | |
| | Gesamt / Total | | Linien-, Pauschalflug-, Tramp- und Anforderungsverkehr Scheduled & Charter Traffic | | | | | | | | | | Sonst. Verkehr Other Commercial Traffic | | | | | | | |
| | An+Ab Arr.+Dep | % | An+Ab Arr.+Dep | % | Deutschland Germany | | Europa Europe | | davon of which | | | | Außereuropa Non-Europe | | An+Ab Arr.+Dep | % | | | | |
| | | | | | An+Ab Arr.+Dep | % | An+Ab Arr.+Dep | % | EU | % | Schengen | % | An+Ab Arr.+Dep | % | | | | | | |
| Berlin (BER) | 21.614.922 | +10,6% | 21.605.680 | +10,6% | 2.476.051 | -0,7% | 17.466.630 | +12,8% | 11.712.126 | +13,2% | 12.646.733 | +16,2% | 1.662.999 | +6,4% | 9.242 | -4,9% | 6.853 | +50,5% | 21.621.775 | +10,6% |
| Braunschweig-Wolfsburg (BWE) | 57.627 | +4,2% | 44.590 | +7,0% | 20.985 | -13,8% | 21.297 | +31,9% | 20.025 | +38,2% | 20.966 | +34,5% | 2.308 | +97,6% | 13.037 | -4,3% | 27 | -82,2% | 57.654 | +4,0% |
| Bremen (BRE) | 1.607.496 | +3,2% | 1.605.178 | +3,2% | 562.873 | +4,2% | 1.022.916 | +3,9% | 536.089 | +4,6% | 564.347 | +10,1% | 19.389 | -37,1% | 2.318 | -12,8% | 1.048 | -51,6% | 1.608.544 | +3,1% |
| Dortmund (DTM) | 2.667.342 | +4,2% | 2.645.287 | +4,5% | 42.965 | -21,7% | 2.531.585 | +4,2% | 1.729.139 | +2,2% | 1.572.705 | +39,5% | 70.737 | +57,1% | 22.055 | -23,0% | 0 | - | 2.667.342 | +4,2% |
| Dresden (DRS) | 767.134 | -5,5% | 765.973 | -5,5% | 362.286 | +2,7% | 374.549 | -12,6% | 185.917 | -23,8% | 235.496 | -15,7% | 29.138 | -0,4% | 1.161 | -18,1% | 944 | -88,3% | 768.078 | -6,3% |
| Düsseldorf (DUS) | 17.423.211 | +4,6% | 17.407.688 | +4,6% | 1.382.818 | +2,5% | 14.170.232 | +3,7% | 9.075.421 | +5,0% | 9.418.810 | +6,4% | 1.854.638 | +13,5% | 15.523 | +4,2% | 7.785 | -7,5% | 17.430.996 | +4,6% |
| Erfurt (ERF) | 155.302 | +21,4% | 153.066 | +20,4% | 652 | -62,6% | 55.050 | +133,2% | 53.842 | +142,9% | 54.236 | +160,7% | 97.364 | -4,3% | 2.236 | +163,4% | 1.963 | +6,7% | 157.265 | +21,2% |
| Frankfurt (FRA) | 52.352.591 | +4,4% | 52.341.243 | +4,4% | 4.462.276 | +3,6% | 27.916.225 | +5,2% | 20.799.554 | +5,5% | 21.716.212 | +8,4% | 19.962.742 | +3,6% | 11.348 | +9,2% | 47.525 | -21,9% | 52.400.116 | +4,4% |
| Friedrichshafen (FDH) | 215.004 | -23,8% | 172.256 | -28,5% | 22.419 | -72,5% | 145.460 | -2,9% | 64.323 | +11,8% | 81.137 | -12,0% | 4.377 | -53,3% | 42.748 | +2,9% | 28 | -95,5% | 215.032 | -24,0% |
| Hahn (HHN) | 1.531.278 | +9,2% | 1.529.934 | +9,2% | 35 | -22,2% | 1.341.399 | +4,9% | 928.319 | +4,6% | 743.867 | +24,7% | 188.500 | +54,1% | 1.344 | +1,4% | 41.655 | +36,0% | 1.572.933 | +9,8% |
| Hamburg (HAM) | 12.791.277 | +9,5% | 12.782.701 | +9,5% | 2.435.868 | +3,2% | 9.651.094 | +10,7% | 6.416.682 | +12,7% | 6.982.634 | +14,1% | 695.739 | +17,2% | 8.576 | -5,8% | 3.019 | +51,2% | 12.794.296 | +9,5% |
| Hannover (HAJ) | 4.589.649 | +14,7% | 4.586.633 | +14,7% | 566.789 | +6,5% | 3.670.112 | +16,5% | 1.958.451 | +24,0% | 2.043.622 | +26,3% | 349.732 | +9,9% | 3.016 | +4,9% | 6.033 | -25,5% | 4.595.682 | +14,6% |
| Karlsruhe/Baden-Baden (FKB) | 1.546.516 | +0,5% | 1.543.368 | +0,5% | 97 | -32,6% | 1.449.558 | -1,6% | 1.134.198 | -2,3% | 1.111.326 | +7,4% | 93.713 | +51,3% | 3.148 | -10,2% | 804 | -42,1% | 1.547.320 | +0,4% |
| Kassel (KSF) | 81.802 | -16,5% | 79.421 | -16,8% | 2.192 | -1,2% | 73.577 | -8,0% | 53.558 | -7,2% | 54.171 | -6,8% | 3.652 | -72,4% | 2.381 | -7,8% | 34 | -94,4% | 81.836 | -17,0% |
| Köln/Bonn (CGN) | 8.754.239 | +1,9% | 8.750.374 | +2,0% | 675.573 | +4,7% | 7.610.107 | +0,4% | 4.416.208 | -6,3% | 4.381.922 | -2,8% | 464.694 | +29,0% | 3.865 | -41,2% | 11.649 | +5,8% | 8.765.888 | +1,9% |
| Leipzig/Halle (LEJ) | 1.955.017 | +4,3% | 1.953.703 | +4,3% | 246.868 | +2,6% | 1.366.113 | -0,4% | 853.142 | +2,2% | 854.724 | +14,0% | 340.722 | +30,5% | 1.314 | -12,8% | 5.004 | -26,9% | 1.960.021 | +4,2% |
| Lübeck (LBC) | 70.340 | -13,6% | 69.505 | -13,8% | 362 | -97,8% | 69.116 | +7,7% | 68.025 | +41,3% | 68.082 | +25,4% | 27 | -46,0% | 835 | +7,7% | 55 | -83,5% | 70.395 | -13,9% |
| Memmingen (FMM) | 2.756.664 | +15,1% | 2.751.103 | +15,2% | 274 | -22,8% | 2.657.705 | +15,2% | 1.847.010 | +15,4% | 1.634.046 | +72,4% | 93.124 | +13,9% | 5.561 | -9,1% | 490 | -8,1% | 2.757.154 | +15,1% |
| Mönchengladbach (MGL) | 26.280 | +2,0% | 1.417 | +58,0% | 1.271 | +78,8% | 146 | -21,5% | 110 | -17,9% | 121 | -22,4% | 0 | - | 24.863 | -0,0% | 0 | - | 26.280 | +2,0% |
| München (MUC) | 35.342.948 | +11,8% | 35.323.484 | +11,8% | 5.170.958 | +7,0% | 22.391.995 | +12,3% | 17.435.501 | +12,5% | 17.877.376 | +17,7% | 7.760.531 | +13,4% | 19.464 | +15,2% | 19.747 | +20,4% | 35.362.695 | +11,8% |
| Münster/Osnabrück (FMO) | 1.187.894 | +28,8% | 1.162.002 | +32,0% | 258.651 | +27,5% | 878.881 | +33,9% | 460.380 | +23,2% | 460.380 | +23,2% | 24.470 | +17,7% | 25.892 | -38,7% | 2.020 | +151,6% | 1.189.914 | +28,9% |
| Nürnberg (NUE) | 3.522.905 | +1,9% | 3.507.699 | +2,0% | 199.134 | +19,5% | 3.117.204 | -1,1% | 1.957.776 | -3,3% | 1.926.246 | +6,3% | 191.361 | +59,1% | 15.206 | -6,2% | 9.235 | -40,9% | 3.532.140 | +1,7% |
| Paderborn/Lippstadt (PAD) | 774.651 | +14,2% | 773.330 | +14,3% | 91.706 | +41,2% | 654.265 | +11,6% | 357.769 | +9,4% | 355.126 | +10,9% | 27.359 | +6,9% | 1.321 | -19,0% | 1.827 | >1000% | 776.478 | +14,5% |
| Rostock-Laage (RLG) | 44.775 | -4,1% | 42.439 | -3,6% | 179 | -85,3% | 42.099 | -1,2% | 18.256 | +23,8% | 18.292 | +23,4% | 161 | -19,1% | 2.336 | -11,9% | 308 | -65,4% | 45.083 | -5,2% |
| Saarbrücken (SCN) | 322.320 | +10,5% | 321.493 | +10,8% | 23.531 | -3,1% | 292.533 | +10,0% | 172.648 | +2,9% | 172.498 | +2,9% | 5.429 | - | 827 | -48,4% | 168 | -61,3% | 322.488 | +10,4% |
| Stuttgart (STR) | 7.964.966 | +8,1% | 7.950.122 | +8,1% | 1.000.607 | +3,1% | 6.626.105 | +8,4% | 4.024.019 | +7,7% | 4.093.905 | +10,0% | 323.410 | +19,6% | 14.844 | -4,0% | 10.297 | -22,7% | 7.975.263 | +8,0% |
| Sylt (GWT) | 118.393 | -3,1% | 106.504 | -4,0% | 85.721 | -6,2% | 20.783 | +6,4% | 2.338 | -22,0% | 18.445 | +11,5% | 0 | - | 11.889 | +5,8% | 0 | - | 118.393 | -3,1% |
| Weeze (NRN) | 1.753.486 | +24,0% | 1.739.363 | +24,2% | 0 | - | 1.416.557 | +21,2% | 1.321.233 | +19,9% | 1.321.233 | +23,2% | 322.806 | +39,3% | 14.123 | +1,6% | 0 | - | 1.753.486 | +24,0% |
| Gesamt / Total | 181.996.029 | +7,5% | 181.715.556 | +7,5% | 20.093.141 | +3,8% | 127.033.293 | +7,9% | 87.602.059 | +8,1% | 90.428.658 | +12,8% | 34.589.122 | +8,1% | 280.473 | -8,0% | 178.518 | -8,8% | 182.174.547 | +7,5% |

Bewegungen und Luftfracht: Kumul. Betrachtung Januar - Oktober 2024 und Veränderung zum Vorjahreszeitraum

| FLUGZEUGBEWEGUNGEN AIRCRAFT MOVEMENTS | | | | | LUFTFRACHT und LUFTPOST (in Tonnen) AIR FREIGHT and AIR MAIL (in metric tonnes) | | | | | | | | VERKEHRSEINHEITEN TRAFFIC UNITS | | | |
|--|---|--------------|--|--------------|--|--|------------------|----------------------|------------------|-----------------------|------------------|--|------------------------------------|---------------------|--------------------|--------------|
| Flughafen Airport | Gewerblicher Verkehr / Commercial Traffic | | | | Gesamtverkehr (inkl. Nichtgewerbl.) Total Traffic (incl. non-commercial) | Lokalaufkommen / Terminal Air Freight and Air Mail | | | | | | Gesamtverkehr (inkl. Transit) Cargo (incl. Transit) | VE * TU ** | | | |
| | Gesamt / Total | | davon / of which | | | Gesamt / Total | | An+Ab unl.+loaded | | Ausladung unloaded | | | | Einladung loaded | | |
| | | % | Linien- & Charterverkehr Sched.&Charter Traffic | % | | | % | | % | | % | | | | % | |
| Berlin (BER) | 153.699 | +9,0% | 150.464 | +9,3% | 161.943 | +8,8% | 37.418 | +22,7% | 17.692 | +36,1% | 19.727 | +12,7% | 37.990 | +24,2% | 21.989.104 | +10,8% |
| Braunschweig-Wolfsburg (BWE) | 10.219 | -12,3% | 2.208 | -6,6% | 24.482 | -3,1% | 35 | >1000% | 35 | >1000% | 0 | - | 35 | >1000% | 57.981 | +4,8% |
| Bremen (BRE) | 19.353 | +8,3% | 13.766 | +3,2% | 24.486 | +4,0% | 243 | +0,0% | 156 | -9,3% | 87 | +22,5% | 243 | +0,0% | 1.609.926 | +3,2% |
| Dortmund (DTM) | 21.229 | +0,8% | 15.554 | +3,9% | 30.214 | +1,0% | 0 | -100,0% | 0 | - | 0 | -100,0% | 0 | -100,0% | 2.667.342 | +4,2% |
| Dresden (DRS) | 9.553 | -6,2% | 7.781 | -8,9% | 17.041 | -2,6% | 37 | -24,1% | 20 | -38,0% | 17 | +3,5% | 37 | -24,2% | 767.500 | -5,5% |
| Düsseldorf (DUS) | 130.254 | +2,6% | 124.757 | +2,5% | 134.514 | +2,5% | 32.112 | +37,5% | 18.455 | +60,8% | 13.657 | +15,1% | 32.326 | +36,6% | 17.744.329 | +5,0% |
| Erfurt (ERF) | 2.973 | +12,6% | 1.035 | +13,4% | 5.450 | +4,9% | 13 | -70,7% | 13 | -69,9% | 0 | -100,0% | 28 | -39,9% | 155.437 | +21,1% |
| Frankfurt (FRA) | 367.169 | +3,1% | 363.149 | +3,1% | 372.721 | +3,1% | 1.650.556 | +7,6% | 827.150 | +12,6% | 823.406 | +3,0% | 1.702.592 | +7,4% | 68.858.153 | +5,2% |
| Friedrichshafen (FDH) | 6.997 | -14,5% | 1.547 | -45,4% | 24.945 | -2,8% | 2 | -32,1% | 0 | -100,0% | 2 | -12,6% | 2 | -32,1% | 215.019 | -23,8% |
| Hahn (HHN) | 13.651 | +8,7% | 12.669 | +9,2% | 14.685 | +9,3% | 68.053 | -40,2% | 29.157 | -42,0% | 38.896 | -38,8% | 87.540 | -31,3% | 2.211.808 | -12,9% |
| Hamburg (HAM) | 94.917 | +6,5% | 92.579 | +7,3% | 109.063 | +5,2% | 24.816 | +72,9% | 13.937 | +136,2% | 10.879 | +28,7% | 25.115 | +75,0% | 13.039.437 | +10,3% |
| Hannover (HAJ) | 45.510 | +7,6% | 36.825 | +10,2% | 56.778 | +3,9% | 24.082 | +0,9% | 11.218 | +5,6% | 12.864 | -2,9% | 24.963 | +0,1% | 4.830.469 | +13,9% |
| Karlsruhe/Baden-Baden (FKB) | 17.833 | -6,4% | 10.198 | -0,7% | 36.121 | +2,1% | 1.346 | -18,3% | 81 | -54,4% | 1.265 | -13,9% | 1.347 | -18,4% | 1.559.977 | +0,3% |
| Kassel (KSF) | 12.117 | -20,8% | 1.037 | -22,7% | 21.647 | -13,1% | 9 | +68,9% | 1 | -27,8% | 8 | +85,0% | 9 | +68,9% | 81.887 | -16,5% |
| Köln/Bonn (CGN) | 91.273 | -1,4% | 89.806 | -1,3% | 100.503 | -1,3% | 682.674 | -4,6% | 330.106 | -4,1% | 352.568 | -5,1% | 695.985 | -4,1% | 15.580.978 | -1,1% |
| Leipzig/Halle (LEJ) | 57.768 | -7,5% | 56.641 | -7,8% | 64.712 | -5,2% | 1.155.647 | +0,6% | 559.433 | +0,4% | 596.214 | +0,7% | 1.157.021 | +0,6% | 13.511.488 | +1,1% |
| Lübeck (LBC) | 8.592 | -8,2% | 737 | -60,6% | 19.498 | +6,6% | 0 | - | 0 | - | 0 | - | 0 | - | 70.340 | -13,6% |
| Memmingen (FMM) | 19.145 | +13,5% | 16.030 | +14,6% | 25.268 | +7,5% | 0 | - | 0 | - | 0 | - | 0 | - | 2.756.664 | +15,1% |
| Mönchengladbach (MGL) | 21.436 | -23,2% | 260 | +60,5% | 30.819 | -18,5% | 0 | -94,5% | 0 | -100,0% | 0 | -76,5% | 0 | -94,5% | 26.284 | +1,7% |
| München (MUC) | 270.499 | +8,1% | 260.598 | +8,2% | 277.670 | +8,1% | 256.913 | +9,1% | 117.095 | +15,9% | 139.818 | +4,1% | 262.002 | +9,4% | 37.912.078 | +11,6% |
| Münster/Osnabrück (FMO) | 20.528 | +0,5% | 9.138 | +15,0% | 34.466 | +6,2% | 32 | -67,7% | 24 | -55,4% | 8 | -82,8% | 32 | -70,4% | 1.188.210 | +28,8% |
| Nürnberg (NUE) | 28.260 | -2,3% | 24.891 | -2,2% | 42.092 | -4,5% | 2.786 | +9,5% | 938 | +32,9% | 1.847 | +0,5% | 3.829 | +2,3% | 3.550.762 | +2,0% |
| Paderborn/Lippstadt (PAD) | 19.142 | -4,8% | 6.906 | +12,7% | 33.170 | -1,9% | 86 | +59,1% | 4 | -64,6% | 82 | +92,2% | 86 | +59,1% | 775.514 | +14,3% |
| Rostock-Laage (RLG) | 6.404 | -22,3% | 383 | -15,1% | 7.858 | -20,6% | 0 | -100,0% | 0 | - | 0 | -100,0% | 0 | -100,0% | 44.775 | -4,3% |
| Saarbrücken (SCN) | 4.294 | +4,8% | 2.859 | +6,4% | 6.177 | -5,3% | 8 | -80,8% | 3 | +44,8% | 6 | -86,2% | 8 | -80,8% | 322.404 | +10,3% |
| Stuttgart (STR) | 70.725 | +4,1% | 63.314 | +3,6% | 81.691 | +2,4% | 30.586 | -7,3% | 12.396 | -12,9% | 18.191 | -2,9% | 30.634 | -7,8% | 8.270.828 | +7,4% |
| Sylt (GWT) | 4.325 | -17,2% | 1.369 | -8,6% | 9.818 | -8,1% | 0 | - | 0 | - | 0 | - | 0 | - | 118.393 | -3,1% |
| Weeze (NRN) | 17.884 | +27,1% | 10.369 | +24,4% | 21.301 | +24,4% | 0 | - | 0 | - | 0 | - | 0 | - | 1.753.486 | +24,0% |
| Gesamt / Total | 1.545.749 | +2,9% | 1.376.870 | +4,3% | 1.789.133 | +2,7% | 3.967.454 | +2,3% | 1.937.914 | +5,1% | 2.029.541 | -0,2% | 4.061.824 | +2,5% | 221.670.572 | +6,5% |

* eine VE entspricht einem Fluggast (an+ab) oder 100kg Luftfracht oder 100kg Luftpost (an+ab) **one TU is adequate to one passenger or 100kg air freight or 100kg air mail

Die Klimastrategie der Flughäfen



Die Klimastrategie der Flughäfen

Die ADV setzt sich aktiv für den Klimaschutz ein. Die Flughäfen streben den klimaneutralen Flughafenbetrieb bis zum Jahr 2045 an. Der wichtigste Meilenstein auf diesem Weg: 65 Prozent CO₂-Einsparung bis zum Jahr 2030.

Erläuterungen

Passagiere

Lokales Fluggastaufkommen

Ankommende und abfliegende Passagiere (einschließlich Umsteiger) ohne Transitfluggäste.

Transitfluggäste

Fluggäste, die innerhalb einer Flugstrecke (Flug unter gleicher Flugnummer) auf einem Berichtsflughäfen zwischenlanden ohne das Flugzeug zu verlassen.

Umsteiger

Passagiere, die ihre Gesamtflugreise (Zusammensetzung von Teilstrecken) zwischen Herkunfts- und Endzielflughafen an einem Berichtsflughafen unterbrechen. Sie fliegen mit einer anderen Flugnummer und einem anderen Fluggerät weiter.

Gesamter Fluggastverkehr

Ankommende und abfliegende Passagiere (einschließlich Umsteiger) und Transitfluggäste.

Flugbewegungen

Flugbewegungen gewerblich:

Alle Flugbewegungen zur gewerblichen bzw. entgeltlichen Beförderung von Personen, Fracht und Post im Linien- und Charterverkehr, für die dem Luftfahrtunternehmen eine entsprechende Genehmigung erteilt wurde.

Flugbewegungen gesamt:

Gewerbliche Flugbewegungen und alle sonstigen Verkehre , wie z.B. gewerbliche Schulflüge, Bildflüge, Reklameflüge sowie Land- und forstwirtschaftliche Flüge, Taxiflüge, Leer- und Bereitstellungsflüge, nicht gewerblicher Verkehr (Werkverkehr, Sport-, Werkstatt-, private Reiseflüge, sowie nichtgewerbliche Schulflüge.

Luftfracht/Luftpost

Örtlicher Luftfracht- bzw. Luftpostverkehr

Umfasst ankommende und abfliegende Luftfracht bzw. Luftpost einschließlich Umladung.

Transitluftfracht- bzw. Transitluftpostaufkommen

Luftfracht bzw. Luftpost, die nach einer Zwischenlandung unter gleicher Flugnummer weitergeflogen wird.

Ansprechpartner

Arbeitsgemeinschaft Deutscher Verkehrsflughäfen

German Airports Association

Friedrichstraße 79

D-10117 Berlin

Ansprechpartner

Markus Engemann, Bereichsleiter Markt und Verkehr

engemann@adv.aero

Tel. +49 30 31 01 18 42

Fax +49 30 31 01 18 90

Redaktion

Niclas Hinrichs, Leiter Luftfahrtstatistik und Digitalisierung

hinrichs@adv.aero

Tel. +49 30 31 01 18 17

Fax +49 30 31 01 18 90

Hinweis

Trotz größter Sorgfalt können wir Irrtümer und Fehler nicht gänzlich ausschließen und behalten uns gegebenenfalls spätere Korrekturen vor.

Despite high diligence we cannot completely exclude mistakes and errors and reserve later corrections if necessary.