

FLUGHAFENVERBAND

Unsere Flughäfen: Regionale Stärke, Globaler Anschluss



ADV-Monatsstatistik

ADV Monthly Traffic Report

Juli 2024



Kurz und knapp

Auf einen Blick – Sommerferien sorgen für weiteres Wachstum, wenn auch mit verringerter Dynamik

Die deutschen Flughäfen konnten im Juli knapp 21,2 Millionen an- und abfliegende Passagiere begrüßen. Das Passagieraufkommen steigt gegenüber dem Vormonat Juni um rund +1,2 Mio. Passagiere. Der Juli ist geprägt vom Reiseverkehr während der Sommerferien. In Deutschland liegt die Recovery-Rate zum Vorkrisenniveau von 2019 im Juli bei 85,1 Prozent. Damit bleibt Deutschland auch mit vielen touristischen Verkehren im Sommer-Hoch einer der Märkte mit der geringsten Recovery-Rate im europäischen Vergleich.

- 21,19 Millionen Passagiere nutzten im Juli die deutschen Flughäfen. Im Vergleich zum Juli 2023 stieg das Aufkommen um +3,5%. Zum Juli 2019 fehlen noch immer -14,9% der Reisenden.
- Das Cargo-Aufkommen beträgt insgesamt 403.027 Tonnen. Gegenüber Juli 2023 ist das ein Wachstum von +4,2% (ggü. Juli 2019 -0,8%).
- Die Zahl der gewerblichen Flugbewegungen lag mit 172.754 Starts und Landungen um +3,2% über dem Vorjahreswert. Gegenüber 2019 wurden 81,2% der gewerblichen Flüge durchgeführt.

Der Juli im Blick – Wachstum nur noch bei zwei von drei Verkehrssegmenten

Die interkontinentalen Verkehrsmärkte sind im Sommerreiseverkehr gefragt – es fehlen nur noch knapp 5% zum Vorkrisenniveau. Während das Wachstum bei den klassischen, touristischen Europa-Verkehren im Sommer weiter nachlässt und lediglich Wachstumsraten im niedrigen einstelligen Bereich erfährt, sind die innerdeutschen Verkehre vom „Wachstum“ weit entfernt: sowohl gegenüber Vormonat, Vorjahr als auch Vorkrisenniveau.

- Die Nachfrage im innerdeutschen Luftverkehr nimmt im Juli mit 2,08 Mio. Passagieren im Vergleich zum Vormonat Juni etwas ab (ca. -100.000 Passagiere). Im Vorjahresvergleich schrumpft dieses Marktsegment um -2,0%. Der fehlende Wettbewerb im innerdeutschen Verkehr verhindert einen nachfragegerechten Angebotsaufbau. Fehlende Verbindungen, gering frequentierte Streckenbedienungen und einzelne Flugstreichungen begrenzen die Möglichkeit für eine Erholung in diesem Segment. Gegenüber Juli 2019 fehlen noch knapp die Hälfte der Passagiere (-48,0%).
- Im Europa-Verkehr wurden im Juli 15,14 Millionen Passagiere gezählt. Zum Vormonat Juni wächst das Passagieraufkommen wie saisonal üblich um +6,1% (knapp +868.000 Passagiere). Im Vergleich zum Juli beträgt das Wachstum lediglich +3,9%. Der Trend der Vormonate setzt sich fort: die Wachstumsrate zum Vorjahr schwächt sich immer weiter ab. Die Recovery-Rate zu 2019 liegt bei 90,8%.
- Mit mehr als 3,92 Millionen Passagieren steigt die Interkont-Nachfrage im Vergleich zum Juni (rund +456.000 Passagiere). Gegenüber dem Vorjahresmonat (Juli 2023) wächst dieses Marktsegment mit +5,0%. Im Vergleich zum Juli 2019 liegt die Recovery-Rate bei 94,2% der Passagiere – im Interkont-Verkehr fehlen nur noch knapp 5% zum Vorkrisenniveau aus 2019.

Das Jahr im Blick – Corona-Nachhol-Effekte sind vorbei – weiteres Wachstum kommt nicht mehr aus allen Verkehrssegmenten

Von Januar bis Juli 2024 wurden an den deutschen Flughäfen 117,91 Millionen Passagiere (an+ab) gezählt. Das sind zum Vorjahreszeitraum +9,0% mehr Passagiere. Mit dem Juli erreichen alle Distanzklassen bereits den zweiten Monat in Folge ausschließlich einstellige Wachstumsraten. Dass sich der deutsche Luftverkehrsmarkt nicht weiter dem Vorkrisenniveau annähert hat vor allem einen Grund: Aufgrund der hohen (und weiter gestiegenen) staatlichen Standortkosten konzentrieren sich Airlines auf profitablere Flugverbindungen im nicht-deutschen, europäischen Ausland. Die deutsche Recovery-Rate erreicht in den ersten sieben Monaten nur 82,4% zum Vorkrisenzeitraum Jan-Juli 2019.

Verteilung der Marktsegmente im Jahresverlauf:

- 13,54 Millionen Passagiere flogen innerdeutsch (+5,1% zum Vorjahr), gegenüber Jan-Juli 2019 ist das weniger als die Hälfte (49,7%).
- 81,0 Millionen Passagiere sind im Europa-Verkehr an den deutschen Flughäfen unterwegs (+9,4% zum Vorjahr, gegenüber Jan-Juli 2019 sind es 89,2%).
- Die Interkont-Nachfrage (23,17 Millionen Passagiere) wächst mit +10,0% zum Vorjahr (gegenüber Jan-Juli 2019 sind es 93,5%).

Cargo-Aufkommen – Positives Wachstum dank mehr Ausladungen – Einladungen stagnieren!

Zum Vormonat Juni steigt das Luftfrachtaufkommen im Juli um knapp 1.000t. Die insgesamt 403.027 Tonnen bedeuten im Vergleich zum Vorjahresmonat aus 2023 +4,2% mehr Fracht (gegenüber 2019 sind das -0,8%).

Die Einladungen erreichen im Juli 206.858 Tonnen (gegenüber 2023 +1,0%, gegenüber 2019 -2,3%). Die Ausladungen wachsen um +7,8% auf 196.170 Tonnen (gegenüber 2019 +1,0%). Das Luftfrachtaufkommen von Januar bis Juli 2024 summiert sich auf insgesamt 2.762.536 Tonnen (+2,4% zum Vergleichszeitraum 2023 und ggü. 2019 -0,9%). Die Ausladungen (+5,0%) wachsen, während die Einladungen (+0,02%) stagnieren.

Auf einen Blick		Juli			Kumulierte Zahlen für 2024 (Jan - Jul)		
		absolut	gg. 2019	gg. 2023	absolut	gg. 2019	gg. 2023
Passagiere Passengers	(an + ab) (arr. + dep.)	21.194.908	-14,9%	+3,5%	117.912.771	-17,6%	+9,0%
Luftfracht / Luftpost [t] Cargo	(an + ab) (arr. + dep.)	403.027	-0,8%	+4,2%	2.762.536	-0,9%	+2,4%
Ausladung Unloaded		196.170	+1,0%	+7,8%	1.343.052	-0,9%	+5,0%
Einladungen Loaded		206.858	-2,3%	+1,0%	1.419.485	-0,9%	+0,0%
Bewegungen Movements	(gesamt) (total)	200.366	-17,0%	+4,2%	1.201.466	-19,5%	+4,1%
	(gewerblich) (commercial)	172.754	-18,8%	+3,2%	1.033.600	-21,9%	+4,3%
Verkehrseinheiten Traffic Units		25.225.182	-12,9%	+3,6%	145.538.135	-14,9%	+7,7%

Unser Ziel: KLIMANEUTRALITÄT – Emissionsfreie Flughäfen bis 2045

Projektbeispiel: In CO2-optimierte flughafenspezifische Anlagen investieren

Kompletterneuerung der Rollbahnbeleuchtung am Flughafen Stuttgart

CO2-Einsparung pro Jahr
(ca.) 130 t/a

Projekt-Investitionskosten
ca. 14 Mio. EUR

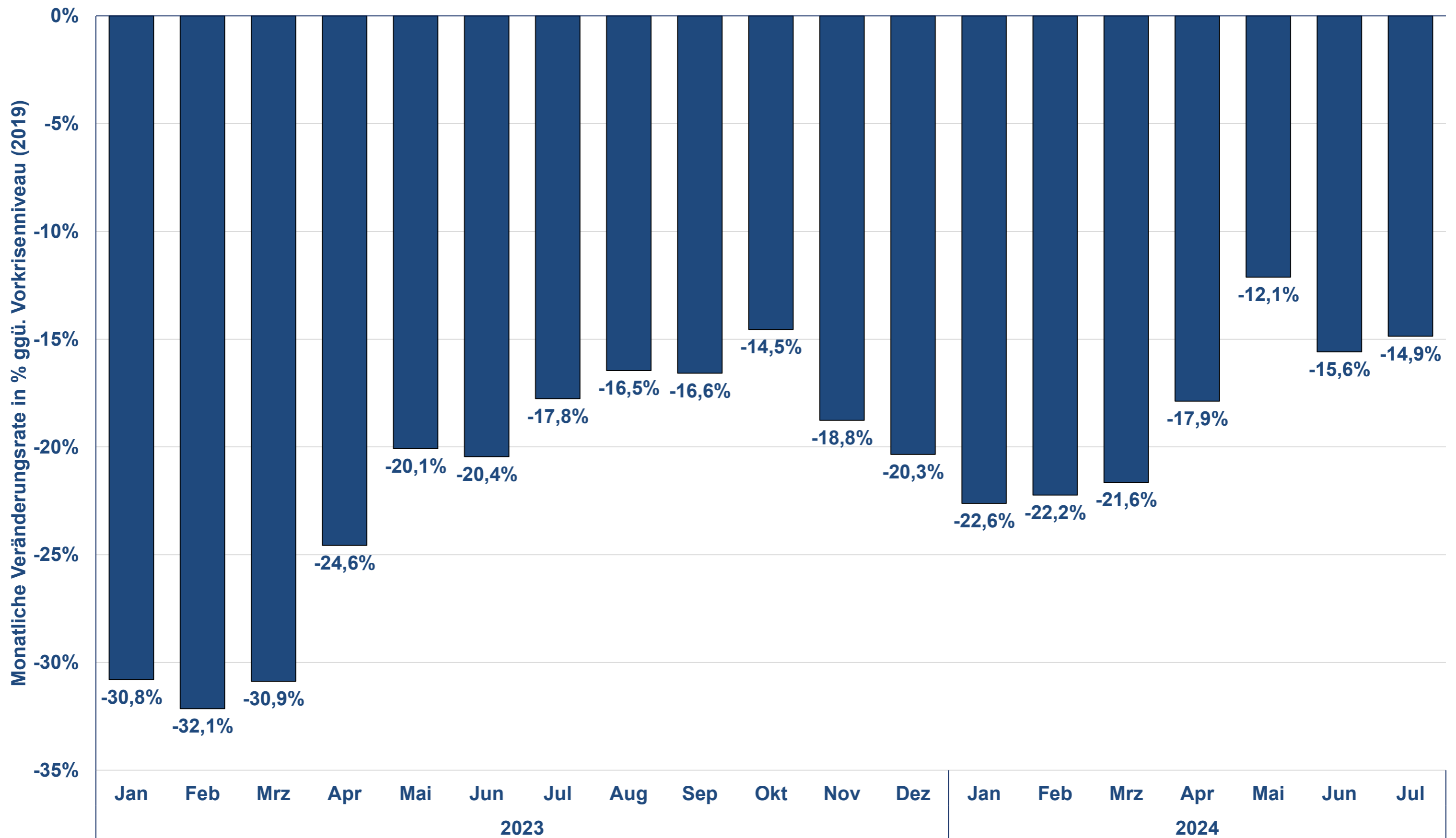
Geplante Laufzeit
Projektrealisierung bis Ende 2025



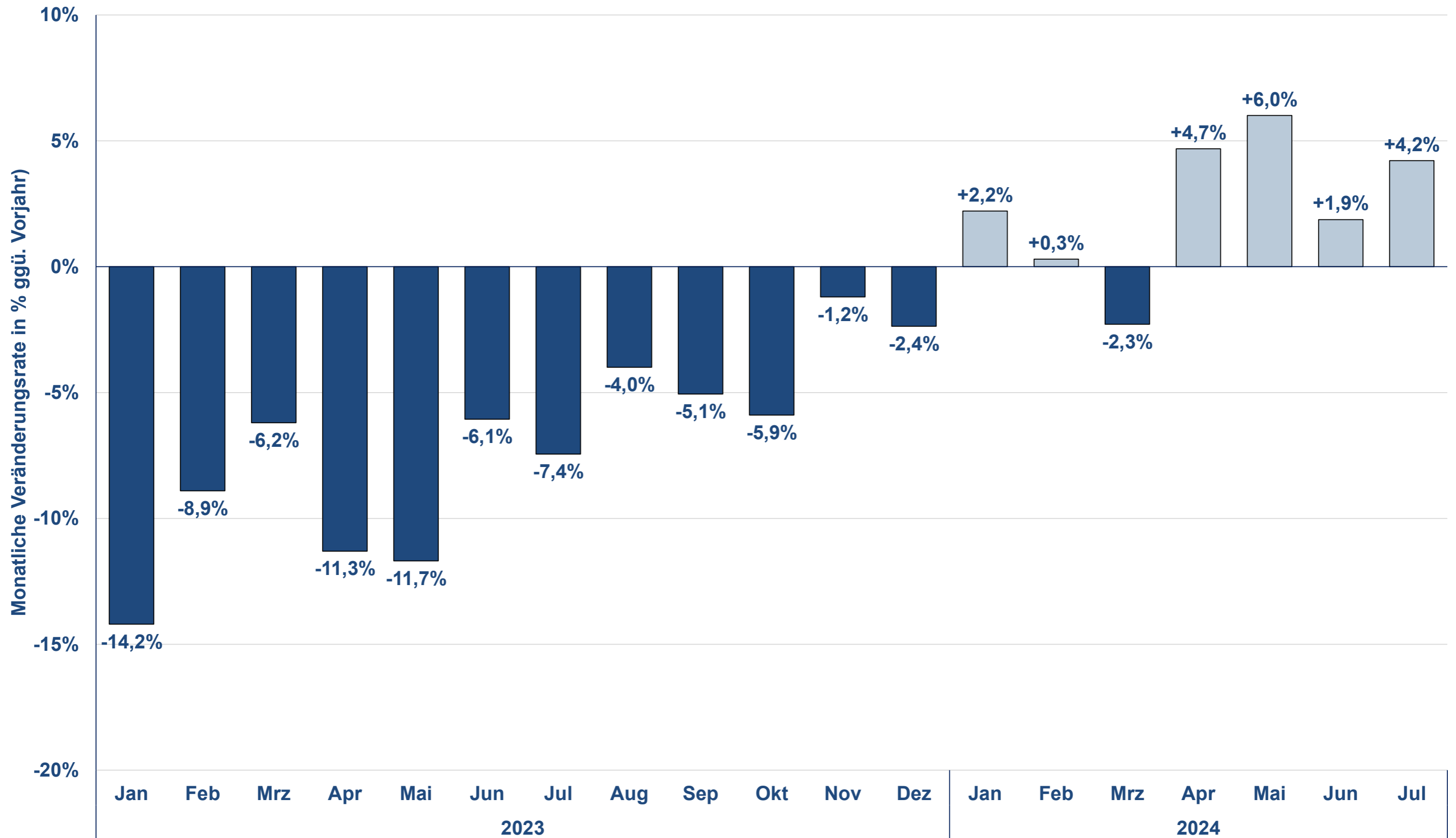
Projekt-Erläuterung:

Bereits im Jahr 2017 erfolgte auf der Start- und Landebahn die Umstellung auf LED. Im Rahmen der Maßnahme „Kompletterneuerung der Rollbahnbeleuchtung – Umrüstung auf LED“ werden nun ebenfalls die bestehenden Befehrungssysteme auf sämtlichen Rollbahnen erneuert und mit Feuern in LED-Technik ausgerüstet. Zusätzlich erfolgt eine Modernisierung der Befehrungsschaltanlage mit Anpassungen an den bestehenden Steuerungs- und Betriebsüberwachungssystemen. Die integrierte Einzellampensteuerung erlaubt zukünftig eine intelligente Steuerung der gesamten Befehrung mittels redundanter Schnittstellen.

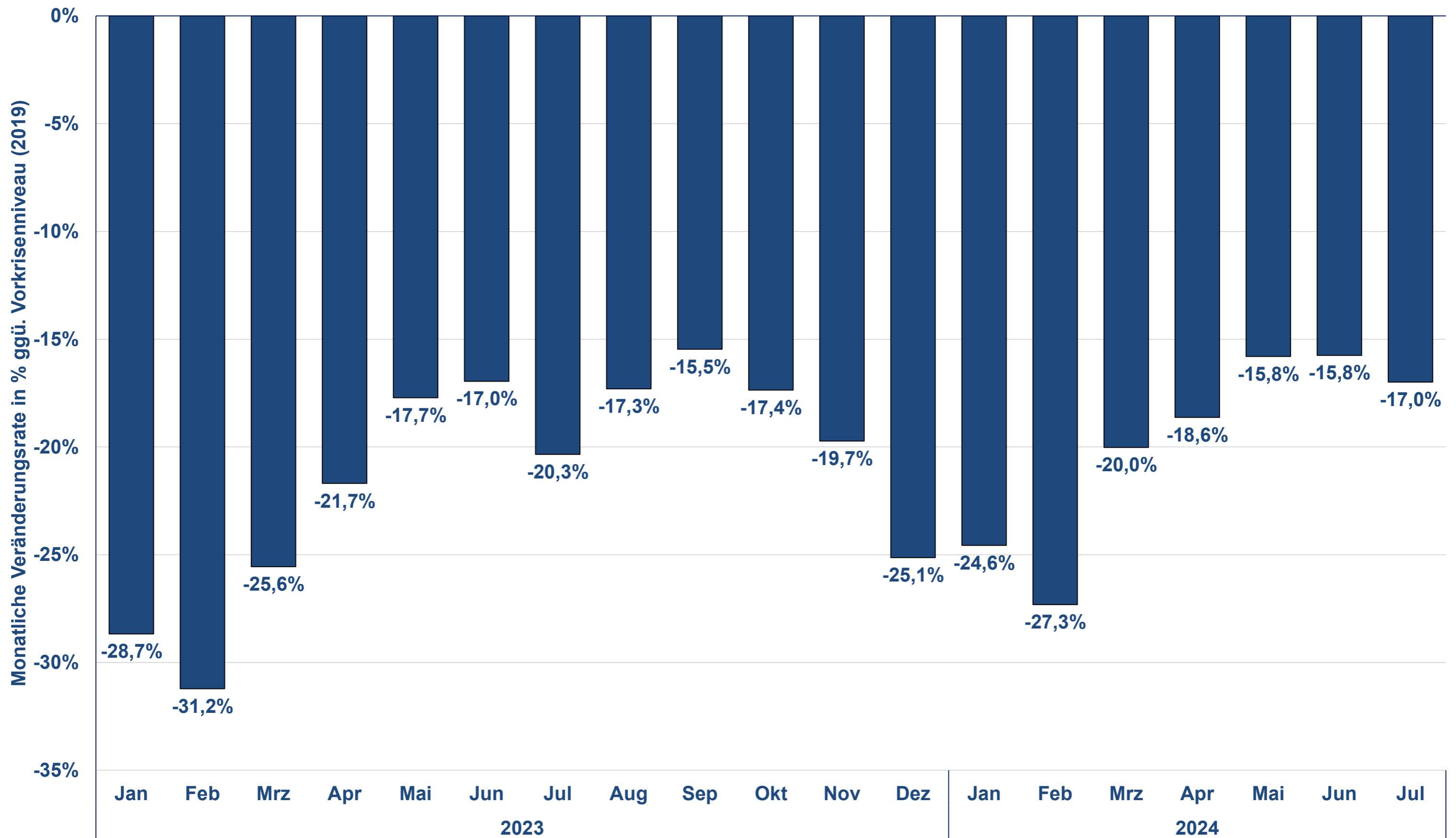
Passagierverkehr Januar 2023 - Juli 2024 (an+ab)



Cargoverkehr Januar 2023 - Juli 2024 (an+ab)

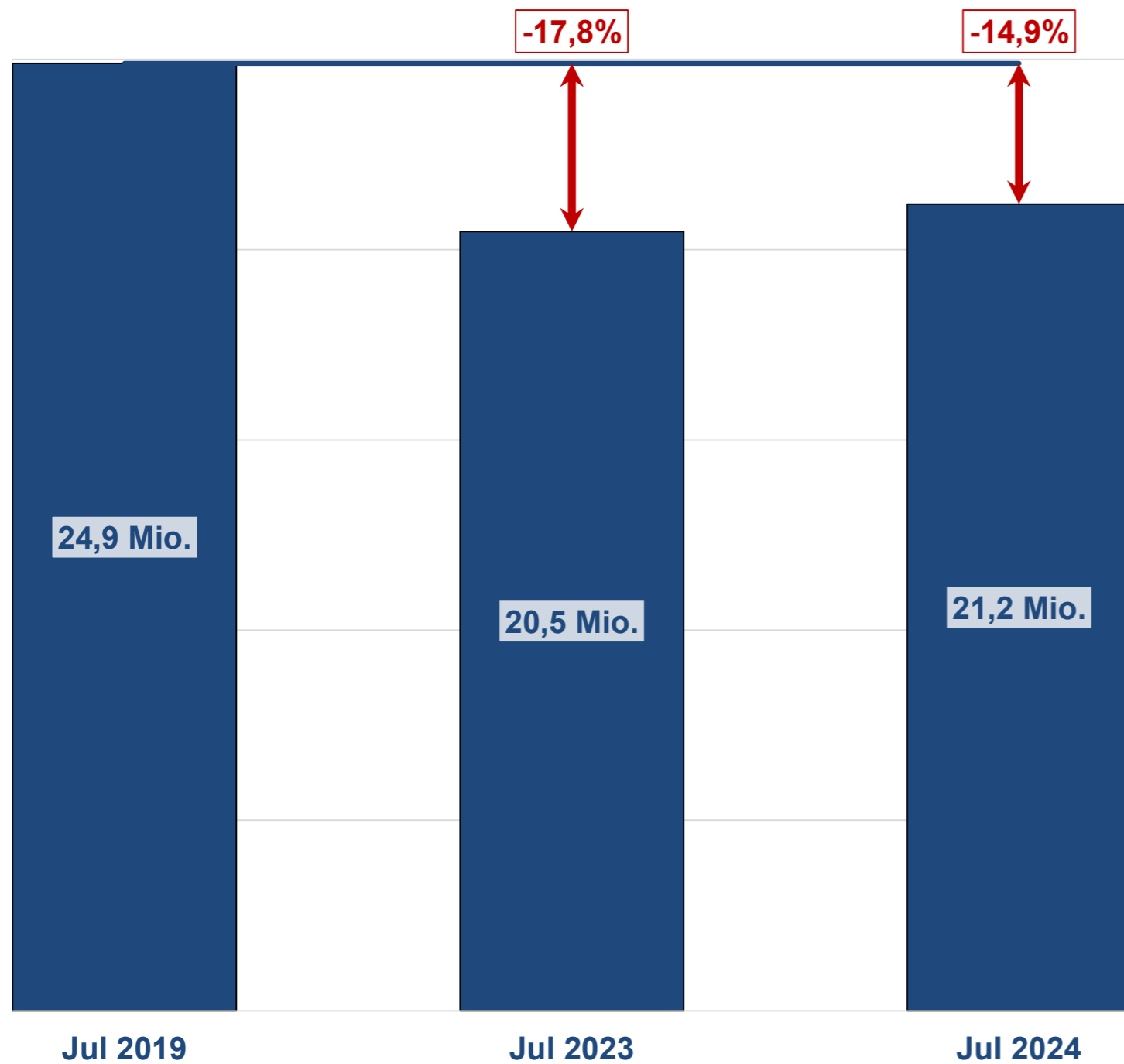


Flugzeugbewegungen Januar 2023 - Juli 2024 (gesamt)

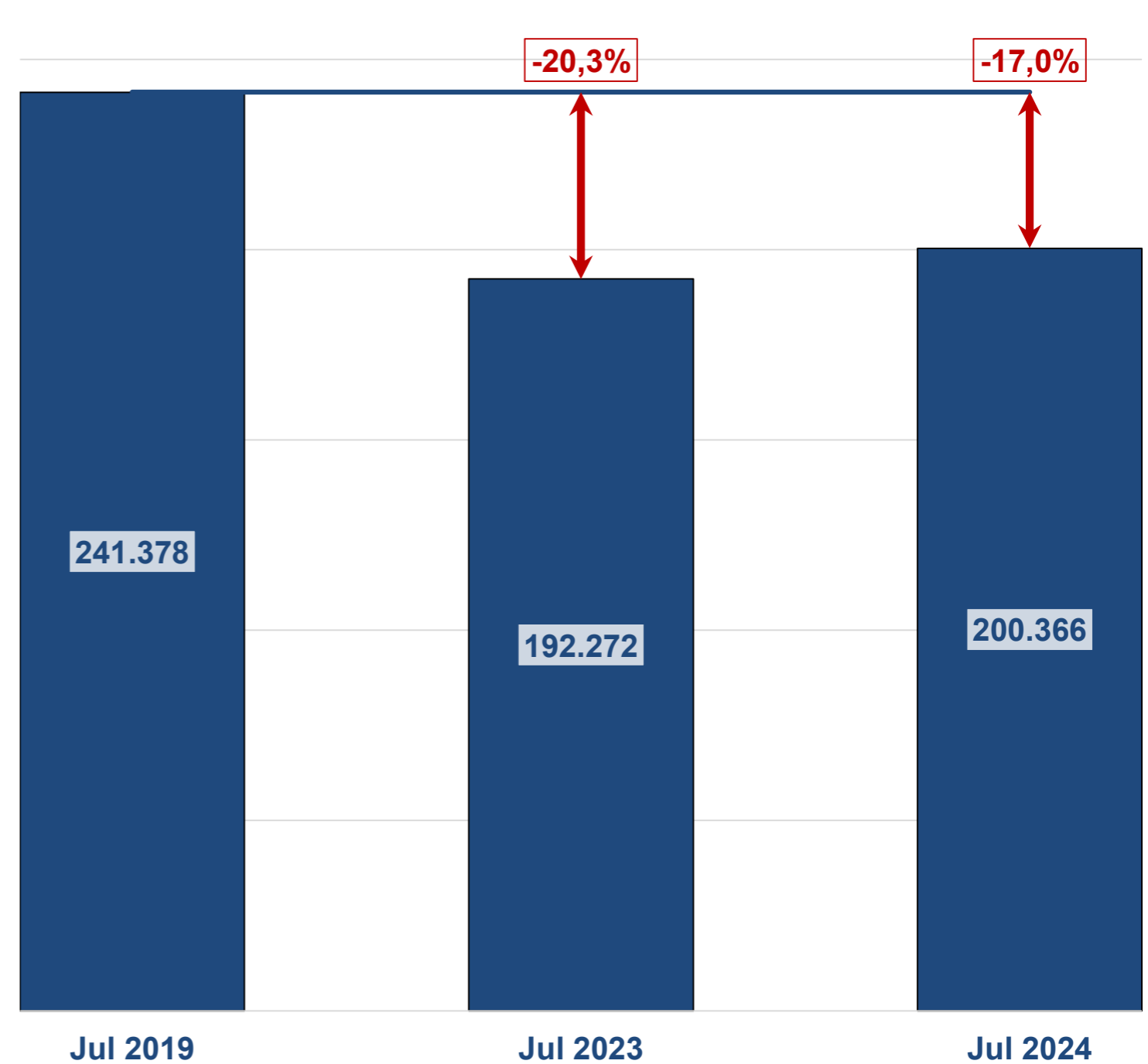


Passagiere und Bewegungen im Monat Juli in den Jahren 2019, 2023 & 2024

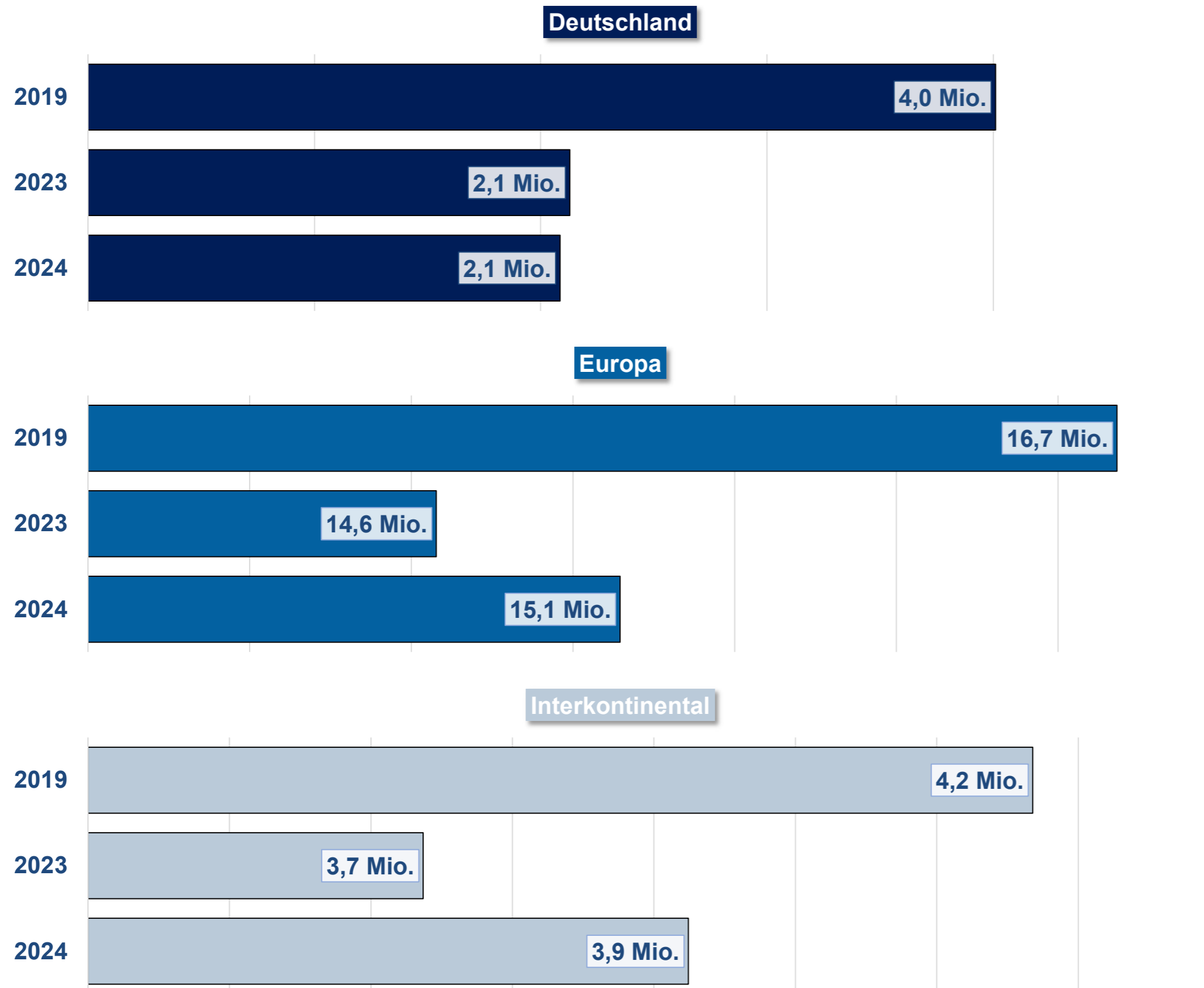
Passagiere (an+ab)



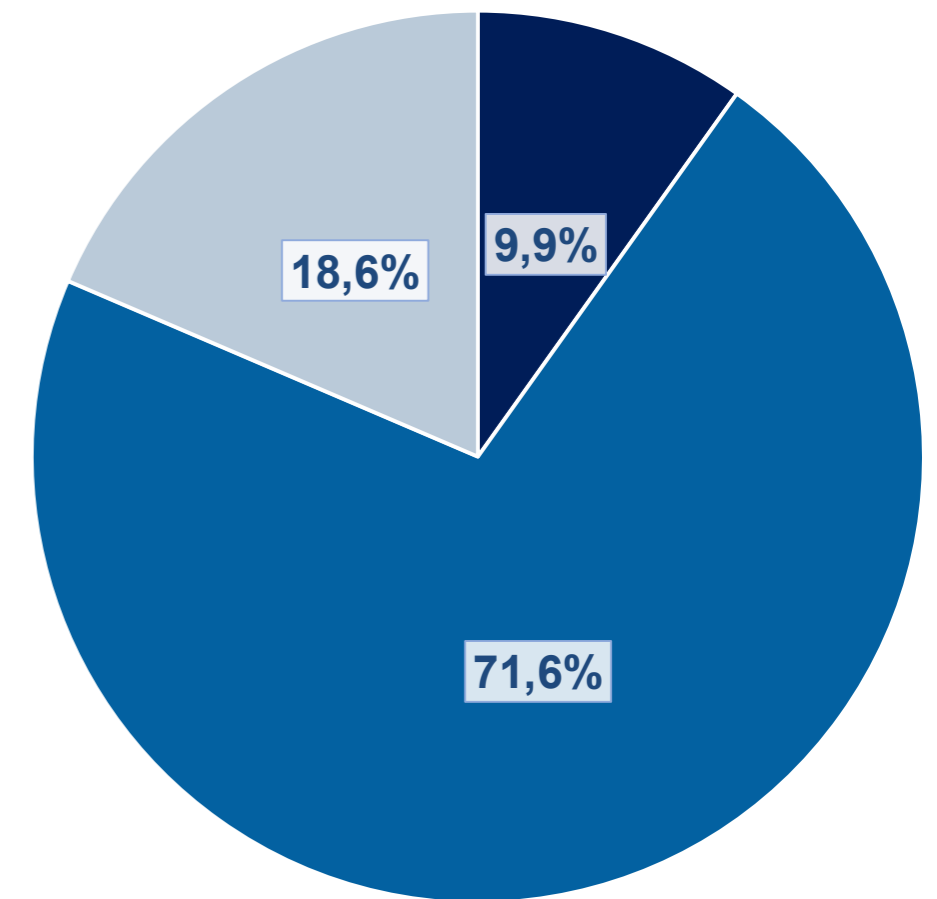
Bewegungen (gesamt)



Passagierentwicklung nach Verkehrsregionen im Juli 2019, 2023 und 2024



Anteile der gewerblichen Verkehrsströme im Juli 2024



- Deutschland
- Europa
- Interkontinental

Passagiere: Monatsbetrachtung Juli 2024 und Veränderung zum Vorjahresmonat

FLUGGÄSTE PASSENGERS																				
Flughafen Airport	Lokalaufkommen / Terminal Passengers															Transit (einfach gezählt) Direct Transit (counted once)		Gesamtverkehr (inkl. Transit) Total Traffic (incl. Transit)		
	Gesamt / Total		Linien-, Pauschalflug-, Tramp- und Anforderungsverkehr Scheduled & Charter Traffic										Sonst. Verkehr Other Commercial Traffic							
	An+Ab Arr.+Dep	%	An+Ab Arr.+Dep	%	Deutschland Germany		Europa Europe		davon of which				Außereuropa Non-Europe		An+Ab Arr.+Dep	%				
					An+Ab Arr.+Dep	%	An+Ab Arr.+Dep	%	EU	%	Schengen	%	An+Ab Arr.+Dep	%						
Berlin (BER)	2.361.185	+7,1%	2.360.066	+7,1%	244.954	-10,3%	1.926.250	+10,3%	1.295.802	+9,7%	1.390.705	+14,4%	188.862	+2,9%	1.119	-18,3%	866	-9,1%	2.362.051	+7,1%
Braunschweig-Wolfsburg (BWE)	3.371	-17,3%	1.950	-25,5%	1.474	-26,1%	322	-47,1%	322	-47,1%	322	-46,9%	154	+926,7%	1.421	-2,7%	21	+162,5%	3.392	-17,0%
Bremen (BRE)	182.012	-4,9%	181.773	-4,9%	57.368	-1,7%	121.923	-4,5%	65.603	-3,7%	68.534	+0,6%	2.482	-51,7%	239	+3,9%	194	-79,6%	182.206	-5,3%
Dortmund (DTM)	293.143	-4,6%	290.838	-4,3%	1.598	-63,4%	282.098	-4,0%	196.386	-1,9%	196.386	+44,7%	7.142	+25,7%	2.305	-31,8%	0	-	293.143	-4,6%
Dresden (DRS)	95.151	-0,9%	94.993	-0,8%	36.137	-0,7%	55.025	-4,0%	28.737	-20,9%	33.663	-4,9%	3.831	+83,7%	158	-20,6%	0	-100,0%	95.151	-2,7%
Düsseldorf (DUS)	2.087.100	-1,4%	2.084.484	-1,5%	149.791	+5,2%	1.728.139	-3,6%	1.110.316	-0,7%	1.148.661	+1,0%	206.554	+14,0%	2.616	+73,6%	2.141	+618,5%	2.089.241	-1,3%
Erfurt (ERF)	20.881	+40,4%	20.365	+38,3%	0	-100,0%	8.454	+154,9%	8.454	+163,5%	8.454	+279,6%	11.911	+10,7%	516	+246,3%	611	-39,9%	21.492	+35,2%
Frankfurt (FRA)	6.034.491	+0,5%	6.033.349	+0,5%	475.933	-1,0%	3.291.784	+1,2%	2.434.562	+1,5%	2.569.699	+5,3%	2.265.632	-0,2%	1.142	-8,5%	7.210	+9,5%	6.041.701	+0,5%
Friedrichshafen (FDH)	30.499	-15,6%	20.975	-30,4%	42	-99,6%	20.933	+1,7%	12.662	+18,5%	8.271	-16,4%	0	-100,0%	9.524	+58,5%	7	-95,1%	30.506	-15,9%
Hahn (HHN)	180.908	+8,8%	180.747	+8,8%	0	-	163.641	+7,5%	114.923	+13,2%	93.874	+45,1%	17.106	+23,0%	161	+43,8%	3.863	+35,9%	184.771	+9,3%
Hamburg (HAM)	1.506.592	+5,5%	1.505.225	+5,5%	262.901	-1,4%	1.161.885	+5,8%	784.798	+7,2%	848.285	+9,1%	80.439	+30,6%	1.367	+3,6%	1.324	>1000%	1.507.916	+5,6%
Hannover (HAJ)	589.074	+15,0%	588.705	+14,9%	57.899	-3,3%	496.944	+18,0%	259.370	+30,7%	265.154	+36,5%	33.862	+8,7%	369	+60,4%	767	-51,1%	589.841	+14,8%
Karlsruhe/Baden-Baden (FKB)	188.883	-3,2%	188.508	-3,1%	0	-	179.193	-4,7%	143.034	-6,0%	143.034	+4,2%	9.315	+42,3%	375	-8,5%	0	-100,0%	188.883	-3,3%
Kassel (KSF)	9.427	-19,6%	9.065	-20,4%	266	-13,4%	8.799	-9,6%	6.010	-16,3%	6.010	-16,3%	0	-100,0%	362	+9,7%	0	-	9.427	-19,6%
Köln/Bonn (CGN)	1.083.260	-3,4%	1.082.575	-3,4%	63.185	+4,1%	964.874	-4,6%	551.600	-10,4%	547.832	-6,0%	54.516	+10,8%	685	-0,3%	1.589	-8,5%	1.084.849	-3,4%
Leipzig/Halle (LEJ)	246.287	+0,4%	246.116	+0,4%	21.905	-14,4%	188.583	-1,6%	122.529	-2,7%	122.627	+16,2%	35.628	+28,0%	171	+29,5%	808	-25,5%	247.095	+0,3%
Lübeck (LBC)	12.001	-10,2%	11.653	-11,2%	10	-99,4%	11.643	+1,3%	11.637	+46,3%	11.636	+24,8%	0	-100,0%	348	+42,6%	2	-	12.003	-10,2%
Memmingen (FMM)	308.799	+8,4%	308.220	+8,5%	0	-	297.561	+8,3%	213.829	+8,8%	205.628	+73,4%	10.659	+12,6%	579	-13,3%	1	-90,0%	308.800	+8,4%
Mönchengladbach (MGL)	2.814	+21,6%	121	+63,5%	112	+128,6%	9	-64,0%	9	-47,1%	9	-57,1%	0	-	2.693	+20,2%	0	-	2.814	+21,6%
München (MUC)	4.036.984	+9,8%	4.034.308	+9,8%	538.504	+1,3%	2.597.360	+10,7%	2.014.706	+10,4%	2.106.118	+17,0%	898.444	+12,7%	2.676	+35,6%	4.711	+182,3%	4.041.695	+9,9%
Münster/Osnabrück (FMO)	168.167	+26,9%	164.518	+26,1%	29.358	+35,1%	132.017	+25,6%	77.132	+20,7%	77.132	+20,7%	3.143	-12,2%	3.649	+70,8%	655	+424,0%	168.822	+27,2%
Nürnberg (NUE)	421.200	-0,1%	419.806	+0,0%	17.420	-2,1%	385.072	-0,8%	245.387	-3,7%	244.924	+6,9%	17.314	+24,5%	1.394	-23,7%	2.636	-7,3%	423.836	-0,1%
Paderborn/Lippstadt (PAD)	109.638	+4,3%	109.546	+4,2%	10.719	+36,2%	94.722	+2,3%	54.531	+3,9%	54.533	+8,1%	4.105	-10,6%	92	+16,5%	330	-	109.968	+4,6%
Rostock-Laage (RLG)	4.730	+28,2%	4.418	+24,8%	0	-100,0%	4.418	+29,4%	2.098	+63,8%	2.098	+65,3%	0	-	312	+109,4%	12	-88,9%	4.742	+24,9%
Saarbrücken (SCN)	45.126	-2,7%	45.066	-2,3%	1.933	-24,6%	42.002	-3,6%	26.441	-8,0%	26.441	-8,0%	1.131	-	60	-73,9%	3	+200,0%	45.129	-2,7%
Stuttgart (STR)	928.487	+1,1%	927.083	+1,2%	102.854	-5,9%	786.216	+1,3%	493.695	+0,8%	504.680	+4,9%	38.013	+22,2%	1.404	-13,9%	2.077	+12,3%	930.564	+1,2%
Sylt (GWT)	17.223	-19,0%	15.562	-21,2%	11.489	-26,3%	4.073	-2,3%	407	-21,1%	3.666	+0,4%	0	-	1.661	+9,4%	0	-	17.223	-19,0%
Weeze (NRN)	227.475	+19,4%	225.817	+18,8%	0	-	191.559	+16,9%	179.936	+15,5%	179.936	+15,5%	34.258	+31,0%	1.658	+223,8%	0	-	227.475	+19,4%
Gesamt / Total	21.194.908	+3,5%	21.155.852	+3,5%	2.085.852	-2,0%	15.145.499	+3,9%	10.454.916	+4,3%	10.868.312	+10,3%	3.924.501	+5,0%	39.056	+22,1%	29.828	+15,1%	21.224.736	+3,5%

Bewegungen und Luftfracht: Monatsbetrachtung Juli 2024 und Veränderung zum Vorjahresmonat

FLUGZEUGBEWEGUNGEN AIRCRAFT MOVEMENTS					LUFTFRACHT und LUFTPOST (in Tonnen) AIR FREIGHT and AIR MAIL (in metric tonnes)								VERKEHRSEINHEITEN TRAFFIC UNITS			
Flughafen Airport	Gewerblicher Verkehr / Commercial Traffic		Gesamtverkehr (inkl. Nichtgewerbl.) Total Traffic (incl. non-commercial)		Lokalaufkommen / Terminal Air Freight and Air Mail				Gesamtverkehr (inkl. Transit) Cargo (incl. Transit)		VE * TU **					
	Gesamt / Total	davon / of which	Linien- & Charterverkehr Sched.&Charter Traffic	%	Gesamt / Total		An+Ab unl.+loaded		Ausladung unloaded		Einladung loaded		%			
						%		%		%		%				
Berlin (BER)	16.403	+6,4%	16.048	+7,1%	17.312	+7,3%	4.076	+34,4%	1.966	+55,6%	2.109	+19,3%	4.134	+36,0%	2.401.942	+7,5%
Braunschweig-Wolfsburg (BWE)	890	-5,5%	199	-1,5%	2.452	+10,0%	0	-	0	-	0	-	0	-	3.371	-17,3%
Bremen (BRE)	2.019	+6,0%	1.504	-4,1%	2.554	+4,0%	22	+15,8%	14	+16,7%	8	+14,3%	22	+15,8%	182.232	-4,9%
Dortmund (DTM)	2.378	+9,0%	1.668	-2,9%	3.319	+7,0%	0	-	0	-	0	-	0	-	293.143	-4,6%
Dresden (DRS)	1.129	-2,2%	940	-1,3%	1.922	-3,6%	4	-32,2%	2	-50,0%	2	+5,3%	4	-32,2%	95.191	-0,9%
Düsseldorf (DUS)	14.894	-0,2%	14.154	-1,6%	15.404	+0,9%	3.165	+42,7%	1.898	+92,3%	1.268	+3,0%	3.194	+44,0%	2.118.753	-1,0%
Erfurt (ERF)	350	+37,8%	136	+10,6%	565	+6,0%	0	-	0	-	0	-	0	-	20.881	+40,4%
Frankfurt (FRA)	39.971	-0,4%	39.583	-0,3%	40.515	-0,3%	167.268	+5,7%	83.585	+11,9%	83.683	+0,1%	172.741	+5,0%	7.707.170	+1,5%
Friedrichshafen (FDH)	1.067	+13,1%	163	-52,6%	3.184	-3,0%	0	>1000%	0	-	0	>1000%	0	>1000%	30.503	-15,6%
Hahn (HHN)	1.478	+5,0%	1.374	+6,8%	1.572	+5,6%	6.443	-25,4%	2.802	-25,4%	3.641	-25,3%	7.662	-29,1%	245.338	-2,9%
Hamburg (HAM)	10.567	+2,7%	10.221	+3,4%	12.110	+3,2%	2.993	+104,0%	1.726	+255,9%	1.267	+29,0%	3.014	+105,5%	1.536.522	+6,5%
Hannover (HAJ)	5.210	+6,8%	4.246	+5,9%	6.408	+4,5%	2.670	+12,8%	1.251	+19,7%	1.419	+7,3%	2.722	+12,0%	615.774	+14,9%
Karlsruhe/Baden-Baden (FKB)	2.224	+5,3%	1.257	-0,5%	3.928	+2,4%	168	-3,8%	9	+3,5%	159	-4,2%	168	-5,1%	190.564	-3,2%
Kassel (KSF)	1.369	-12,1%	95	-34,9%	2.670	+2,7%	0	-100,0%	0	-	0	-100,0%	0	-100,0%	9.427	-19,6%
Köln/Bonn (CGN)	10.488	-1,8%	10.301	-2,1%	11.535	-0,6%	69.344	+1,3%	33.293	+1,4%	36.051	+1,2%	70.680	+2,3%	1.776.702	-1,6%
Leipzig/Halle (LEJ)	6.247	-5,8%	6.095	-6,4%	6.960	-2,3%	117.259	+2,6%	56.227	+1,9%	61.032	+3,3%	117.267	+2,3%	1.418.872	+2,2%
Lübeck (LBC)	1.121	+28,0%	107	-60,8%	2.800	+45,3%	0	-	0	-	0	-	0	-	12.001	-10,2%
Memmingen (FMM)	2.130	+10,5%	1.799	+9,3%	2.830	+8,4%	0	-	0	-	0	-	0	-	308.799	+8,4%
Mönchengladbach (MGL)	2.327	+8,4%	29	+262,5%	3.294	+7,6%	0	-91,9%	0	-100,0%	0	+200,0%	0	-91,9%	2.817	+19,8%
München (MUC)	29.367	+7,2%	28.141	+6,8%	30.178	+7,4%	26.456	+11,7%	12.157	+19,5%	14.299	+5,8%	27.185	+12,9%	4.301.544	+9,9%
Münster/Osnabrück (FMO)	2.416	+13,3%	1.195	+14,8%	3.815	+23,3%	3	-94,5%	2	-86,1%	0	-98,7%	3	-94,6%	168.192	+26,5%
Nürnberg (NUE)	3.255	-4,5%	2.911	-3,9%	4.816	-5,8%	236	+0,6%	55	-4,2%	182	+2,1%	344	+7,4%	423.562	-0,1%
Paderborn/Lippstadt (PAD)	3.004	+22,7%	890	+12,1%	4.683	+23,3%	18	+38,5%	0	-	18	+38,5%	18	+38,5%	109.818	+4,3%
Rostock-Laage (RLG)	891	+56,6%	38	-24,0%	1.080	+39,9%	0	-	0	-	0	-	0	-	4.730	+28,2%
Saarbrücken (SCN)	612	+18,6%	361	-6,2%	820	+7,9%	1	-	1	-	0	-	1	-	45.132	-2,7%
Stuttgart (STR)	8.050	-1,0%	7.195	-1,5%	9.432	-0,0%	2.902	-24,2%	1.183	-20,3%	1.718	-26,7%	2.903	-24,2%	957.504	+0,1%
Sylt (GWT)	638	-23,2%	201	-18,3%	1.470	-6,3%	0	-	0	-	0	-	0	-	17.223	-19,0%
Weeze (NRN)	2.259	+42,6%	1.347	+20,9%	2.738	+44,1%	0	-	0	-	0	-	0	-	227.475	+19,4%
Gesamt / Total	172.754	+3,2%	152.198	+1,6%	200.366	+4,2%	403.027	+4,2%	196.170	+7,8%	206.858	+1,0%	412.062	+3,9%	25.225.182	+3,6%

* eine VE entspricht einem Fluggast (an+ab) oder 100kg Luftfracht oder 100kg Luftpost (an+ab) **one TU is adequate to one passenger or 100kg air freight or 100kg air mail

Passagiere: Kumulierte Betrachtung Januar - Juli 2024 und Veränderung zum Vorjahreszeitraum

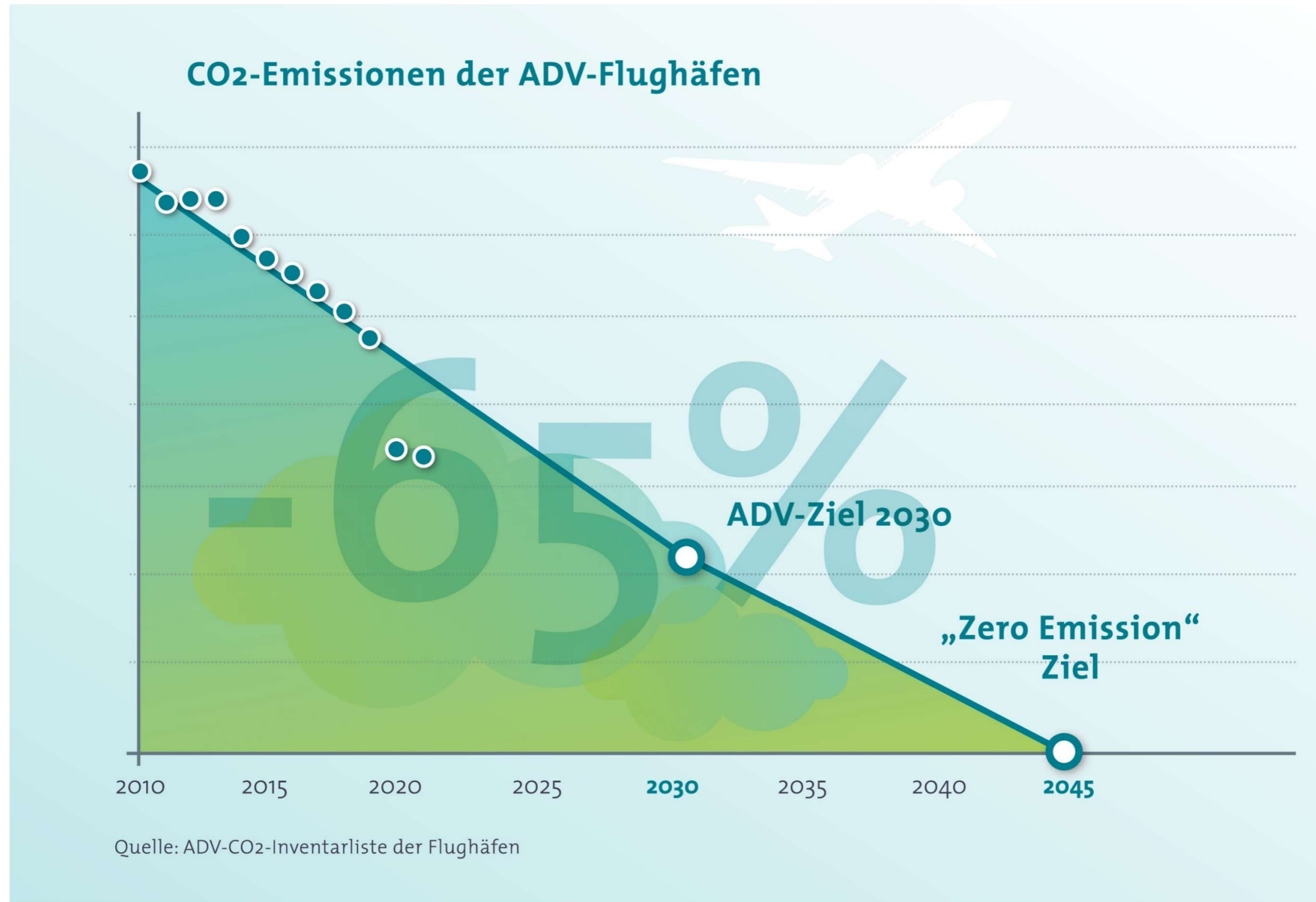
FLUGGÄSTE PASSENGERS																				
Flughafen Airport	Lokalaufkommen / Terminal Passengers														Transit (einfach gezählt) Direct Transit (counted once)		Gesamtverkehr (inkl. Transit) Total Traffic (incl. Transit)			
	Gesamt / Total		Linien-, Pauschalflug-, Tramp- und Anforderungsverkehr Scheduled & Charter Traffic										Sonst. Verkehr Other Commercial Traffic							
	An+Ab Arr.+Dep	%	An+Ab Arr.+Dep	%	Deutschland Germany		Europa Europe		davon of which				Außereuropa Non-Europe		An+Ab Arr.+Dep		%			
					An+Ab Arr.+Dep	%	An+Ab Arr.+Dep	%	EU	%	Schengen	%	An+Ab Arr.+Dep	%						
Berlin (BER)	14.187.570	+11,7%	14.181.095	+11,7%	1.676.827	+0,2%	11.405.787	+14,1%	7.684.413	+15,1%	8.281.260	+17,2%	1.098.481	+7,7%	6.475	+4,9%	5.011	+75,2%	14.192.581	+11,7%
Braunschweig-Wolfsburg (BWE)	42.408	+6,0%	34.053	+8,9%	15.514	-13,1%	16.348	+33,0%	15.144	+42,1%	16.192	+31,8%	2.191	+96,0%	8.355	-4,5%	27	-82,1%	42.435	+5,6%
Bremen (BRE)	1.053.377	+6,0%	1.051.822	+6,0%	384.683	+6,8%	652.193	+7,1%	344.038	+5,8%	362.549	+11,4%	14.946	-33,6%	1.555	-17,2%	1.037	-25,9%	1.054.414	+5,9%
Dortmund (DTM)	1.746.834	+0,7%	1.729.732	+0,8%	32.192	-15,3%	1.650.110	+0,2%	1.126.209	-1,7%	969.775	+29,3%	47.430	+54,6%	17.102	-7,4%	0	-	1.746.834	+0,7%
Dresden (DRS)	485.042	-2,4%	484.347	-2,4%	245.472	+5,3%	221.004	-8,6%	111.579	-20,7%	144.491	-12,8%	17.871	-15,1%	695	-27,8%	565	-88,2%	485.607	-3,2%
Düsseldorf (DUS)	11.193.490	+7,0%	11.181.738	+7,0%	933.534	+2,1%	8.974.545	+6,1%	5.711.616	+6,8%	5.946.369	+8,1%	1.273.659	+18,0%	11.752	+11,4%	5.573	+18,5%	11.199.063	+7,0%
Erfurt (ERF)	77.107	+19,6%	75.284	+17,9%	652	-48,4%	30.881	+141,1%	29.673	+160,9%	30.179	+157,5%	43.751	-12,2%	1.823	+218,7%	1.908	+9,8%	79.015	+19,4%
Frankfurt (FRA)	34.764.317	+5,9%	34.756.349	+5,9%	3.016.338	+5,2%	18.239.827	+6,3%	13.597.630	+6,3%	14.185.101	+8,8%	13.500.184	+5,4%	7.968	+8,9%	31.202	-33,8%	34.795.519	+5,8%
Friedrichshafen (FDH)	128.102	-22,4%	104.654	-26,9%	21.804	-57,5%	79.505	-9,7%	37.183	+49,1%	42.322	-33,0%	3.345	-12,2%	23.448	+6,9%	22	-96,4%	128.124	-22,7%
Hahn (HHN)	988.697	+6,7%	987.721	+6,7%	0	-	856.119	+1,4%	587.662	-2,6%	463.313	+13,1%	131.602	+62,1%	976	+10,5%	32.420	+54,1%	1.021.117	+7,8%
Hamburg (HAM)	8.241.547	+10,5%	8.236.307	+10,5%	1.643.603	+4,4%	6.130.552	+11,8%	4.047.823	+13,1%	4.413.224	+14,4%	462.152	+16,9%	5.240	-13,0%	1.981	+53,0%	8.243.528	+10,5%
Hannover (HAJ)	2.789.681	+15,1%	2.787.609	+15,2%	377.646	+7,3%	2.179.532	+16,9%	1.184.099	+21,5%	1.243.516	+23,9%	230.431	+13,0%	2.072	-5,0%	4.350	-19,6%	2.794.031	+15,1%
Karlsruhe/Baden-Baden (FKB)	959.629	-1,7%	957.566	-1,6%	97	+246,4%	894.556	-3,5%	696.350	-2,0%	673.478	+8,4%	62.913	+35,9%	2.063	-17,5%	423	-67,7%	960.052	-1,8%
Kassel (KSF)	52.505	-7,0%	50.902	-7,0%	1.127	-0,9%	46.123	+2,8%	34.871	-5,2%	35.055	-5,6%	3.652	-58,3%	1.603	-5,9%	4	-98,9%	52.509	-7,6%
Köln/Bonn (CGN)	5.440.610	+3,6%	5.437.991	+3,7%	451.849	+5,3%	4.690.083	+2,2%	2.755.859	-4,8%	2.721.122	-1,4%	296.059	+30,8%	2.619	-49,2%	7.668	+1,8%	5.448.278	+3,6%
Leipzig/Halle (LEJ)	1.182.440	+8,6%	1.181.531	+8,6%	166.755	+6,4%	791.512	+2,8%	505.819	+5,6%	507.220	+18,0%	223.264	+38,5%	909	-10,6%	3.148	-22,1%	1.185.588	+8,5%
Lübeck (LBC)	33.804	-20,4%	33.175	-20,7%	320	-97,1%	32.828	+7,2%	32.424	+44,5%	32.458	+23,9%	27	-27,0%	629	-0,8%	44	-50,0%	33.848	-20,4%
Memmingen (FMM)	1.791.262	+15,3%	1.787.385	+15,3%	91	-74,4%	1.726.981	+15,7%	1.180.845	+15,9%	990.516	+69,0%	60.313	+5,8%	3.877	+2,5%	203	-47,7%	1.791.465	+15,3%
Mönchengladbach (MGL)	17.868	+0,4%	938	+39,0%	832	+52,9%	106	-19,1%	76	-19,1%	85	-25,4%	0	-	16.930	-1,1%	0	-	17.868	+0,4%
München (MUC)	23.118.197	+13,9%	23.105.314	+13,9%	3.473.028	+8,1%	14.495.335	+14,7%	11.305.060	+14,9%	11.526.503	+19,3%	5.136.951	+15,7%	12.883	+12,0%	15.642	+55,0%	23.133.839	+13,9%
Münster/Osnabrück (FMO)	702.874	+33,1%	684.051	+38,8%	181.108	+40,5%	487.245	+38,5%	247.788	+23,7%	247.788	+23,7%	15.698	+28,0%	18.823	-46,6%	1.424	+441,4%	704.298	+33,3%
Nürnberg (NUE)	2.152.612	+2,6%	2.141.450	+2,6%	132.264	+19,2%	1.884.613	-1,2%	1.204.803	-4,1%	1.173.273	+5,8%	124.573	+84,5%	11.162	+2,2%	7.771	-12,5%	2.160.383	+2,6%
Paderborn/Lippstadt (PAD)	443.132	+16,7%	442.109	+16,7%	60.193	+45,2%	367.744	+14,1%	200.006	+11,2%	198.080	+13,2%	14.172	-6,0%	1.023	+6,1%	1.485	>1000%	444.617	+17,1%
Rostock-Laage (RLG)	22.431	+1,4%	20.629	+0,4%	45	-94,6%	20.427	+4,6%	5.772	-25,6%	5.808	-25,4%	157	-13,3%	1.802	+14,7%	257	-50,8%	22.688	+0,2%
Saarbrücken (SCN)	173.738	+16,5%	173.131	+16,9%	15.968	-8,2%	155.994	+19,3%	86.707	+9,9%	86.557	+9,7%	1.169	-	607	-41,3%	159	-63,2%	173.897	+16,2%
Stuttgart (STR)	4.965.673	+10,5%	4.954.851	+10,5%	667.853	+3,6%	4.088.160	+11,2%	2.470.634	+9,2%	2.520.087	+11,6%	198.838	+22,4%	10.822	+0,3%	7.524	-7,1%	4.973.197	+10,4%
Sylt (GWT)	66.208	-4,9%	59.209	-4,8%	47.553	-6,5%	11.656	+2,9%	1.097	-35,8%	10.559	+9,7%	0	-	6.999	-5,5%	0	-	66.208	-4,9%
Weeze (NRN)	1.091.616	+24,8%	1.084.152	+25,7%	0	-	870.252	+22,4%	811.030	+21,8%	811.030	+21,8%	213.900	+41,3%	7.464	-40,6%	0	-	1.091.616	+24,8%
Gesamt / Total	117.912.771	+9,0%	117.725.095	+9,0%	13.547.348	+5,1%	81.000.018	+9,4%	56.016.210	+9,2%	57.637.910	+13,4%	23.177.729	+10,0%	187.676	-10,4%	129.848	-2,5%	118.042.619	+9,0%

Bewegungen und Luftfracht: Kumul. Betrachtung Januar - Juli 2024 und Veränderung zum Vorjahreszeitraum

FLUGZEUGBEWEGUNGEN AIRCRAFT MOVEMENTS						LUFTFRACHT und LUFTPOST (in Tonnen) AIR FREIGHT and AIR MAIL (in metric tonnes)								VERKEHRSEINHEITEN TRAFFIC UNITS		
Flughafen Airport	Gewerblicher Verkehr / Commercial Traffic				Gesamtverkehr (inkl. Nichtgewerbl.) Total Traffic (incl. non-commercial)		Lokalaufkommen / Terminal Air Freight and Air Mail						Gesamtverkehr (inkl. Transit) Cargo (incl. Transit)		VE * TU **	
	Gesamt / Total		davon / of which				Gesamt / Total									
		%		%		%	An+Ab unl.+loaded	%	Ausladung unloaded	%	Einladung loaded	%		%		
Berlin (BER)	102.993	+10,6%	100.791	+10,9%	108.933	+10,3%	25.610	+26,2%	12.286	+49,4%	13.324	+10,5%	25.976	+27,7%	14.443.666	+12,0%
Braunschweig-Wolfsburg (BWE)	7.554	-8,2%	1.577	-8,9%	17.066	-1,7%	35	>1000%	35	>1000%	0	-	35	>1000%	42.762	+6,8%
Bremen (BRE)	13.064	+11,5%	9.176	+5,4%	16.543	+6,0%	157	-8,2%	100	-16,7%	57	+11,8%	157	-8,2%	1.054.947	+6,0%
Dortmund (DTM)	14.204	-1,7%	10.279	+1,7%	20.495	+3,3%	0	-	0	-	0	-	0	-	1.746.834	+0,7%
Dresden (DRS)	6.384	-5,1%	5.182	-7,1%	11.492	-0,4%	29	+0,2%	17	-4,7%	12	+7,8%	29	-0,2%	485.328	-2,4%
Düsseldorf (DUS)	85.601	+4,4%	81.663	+4,3%	88.568	+4,3%	22.038	+51,2%	12.843	+103,1%	9.195	+11,4%	22.136	+49,7%	11.413.869	+7,6%
Erfurt (ERF)	1.953	+16,3%	549	+7,4%	3.567	+4,3%	11	-73,8%	11	-73,8%	0	-	26	-41,2%	77.221	+19,0%
Frankfurt (FRA)	248.777	+4,8%	246.023	+4,9%	252.711	+4,7%	1.143.768	+8,2%	567.999	+12,8%	575.769	+4,0%	1.180.586	+8,1%	46.201.992	+6,4%
Friedrichshafen (FDH)	4.316	-15,8%	1.081	-40,6%	16.799	-2,5%	2	+137,5%	0	-	2	+137,5%	2	+137,5%	128.117	-22,4%
Hahn (HHN)	8.966	+4,6%	8.272	+4,7%	9.739	+6,8%	46.308	-47,1%	19.173	-51,9%	27.135	-43,0%	57.845	-40,1%	1.451.777	-19,4%
Hamburg (HAM)	62.568	+7,9%	61.064	+8,9%	72.315	+6,5%	15.673	+67,5%	8.955	+175,7%	6.718	+10,0%	15.917	+70,1%	8.398.277	+11,2%
Hannover (HAJ)	29.927	+10,4%	23.645	+11,0%	37.558	+6,1%	18.405	+9,9%	8.627	+16,6%	9.778	+4,7%	18.988	+8,9%	2.973.731	+14,8%
Karlsruhe/Baden-Baden (FKB)	11.885	-6,9%	6.479	-1,9%	25.019	+4,4%	908	-19,5%	53	-62,4%	855	-13,5%	908	-19,7%	968.706	-1,9%
Kassel (KSF)	8.206	-15,6%	654	-21,9%	15.044	-6,4%	3	-21,0%	0	-98,6%	3	-0,7%	3	-21,0%	52.533	-7,0%
Köln/Bonn (CGN)	59.914	-0,5%	58.907	-0,4%	66.313	-0,5%	470.941	-7,0%	227.508	-6,8%	243.433	-7,2%	480.179	-6,6%	10.150.021	-1,6%
Leipzig/Halle (LEJ)	39.514	-7,0%	38.745	-7,2%	44.286	-5,3%	819.014	+2,2%	395.986	+1,7%	423.027	+2,6%	819.999	+2,2%	9.372.577	+3,0%
Lübeck (LBC)	5.694	-20,4%	411	-65,9%	12.719	-2,2%	0	-	0	-	0	-	0	-	33.804	-20,4%
Memmingen (FMM)	12.922	+16,4%	10.564	+14,5%	17.616	+9,8%	0	-	0	-	0	-	0	-	1.791.262	+15,3%
Mönchengladbach (MGL)	14.753	-19,8%	171	+55,5%	21.206	-15,5%	0	-93,8%	0	-100,0%	0	-50,0%	0	-93,8%	17.872	+0,1%
München (MUC)	181.091	+9,7%	174.549	+10,0%	186.255	+9,8%	175.740	+10,2%	79.944	+19,1%	95.796	+3,7%	179.223	+10,5%	24.875.597	+13,6%
Münster/Osnabrück (FMO)	14.068	+7,6%	5.799	+19,8%	23.664	+11,0%	19	-67,9%	14	-33,8%	5	-87,8%	19	-72,0%	703.062	+33,2%
Nürnberg (NUE)	18.214	-1,1%	15.814	-1,0%	27.707	-4,1%	1.977	+12,9%	697	+46,3%	1.280	+0,4%	2.741	+4,1%	2.172.387	+2,7%
Paderborn/Lippstadt (PAD)	13.394	+0,0%	4.241	+12,1%	22.563	+0,1%	74	+39,1%	0	-99,5%	74	+77,1%	74	+39,1%	443.873	+16,7%
Rostock-Laage (RLG)	4.596	-29,7%	229	-2,6%	5.657	-24,4%	0	-	0	-	0	-	0	-100,0%	22.431	+1,4%
Saarbrücken (SCN)	2.771	+6,0%	1.717	+8,3%	4.002	-7,0%	8	-15,1%	3	+100,6%	6	-32,6%	8	-15,1%	173.822	+16,4%
Stuttgart (STR)	46.194	+6,7%	41.004	+5,9%	54.026	+4,8%	21.817	-2,0%	8.800	-6,0%	13.017	+0,9%	21.854	-2,4%	5.183.844	+9,9%
Sylt (GWT)	2.629	-20,6%	788	-9,5%	5.906	-14,5%	0	-	0	-	0	-	0	-	66.208	-4,9%
Weeze (NRN)	11.448	+27,4%	6.544	+26,7%	13.697	+22,1%	0	-	0	-	0	-	0	-	1.091.616	+24,8%
Gesamt / Total	1.033.600	+4,3%	915.918	+5,7%	1.201.466	+4,1%	2.762.536	+2,4%	1.343.052	+5,0%	1.419.485	+0,0%	2.826.705	+2,6%	145.538.135	+7,7%

* eine VE entspricht einem Fluggast (an+ab) oder 100kg Luftfracht oder 100kg Luftpost (an+ab) **one TU is adequate to one passenger or 100kg air freight or 100kg air mail

Die Klimastrategie der Flughäfen



Die Klimastrategie der Flughäfen

Die ADV setzt sich aktiv für den Klimaschutz ein. Die Flughäfen streben den klimaneutralen Flughafenbetrieb bis zum Jahr 2045 an. Der wichtigste Meilenstein auf diesem Weg: 65 Prozent CO₂-Einsparung bis zum Jahr 2030.

Erläuterungen

Passagiere

Lokales Fluggastaufkommen

Ankommende und abfliegende Passagiere (einschließlich Umsteiger) ohne Transitfluggäste.

Transitfluggäste

Fluggäste, die innerhalb einer Flugstrecke (Flug unter gleicher Flugnummer) auf einem Berichtsflughäfen zwischenlanden ohne das Flugzeug zu verlassen.

Umsteiger

Passagiere, die ihre Gesamtflugreise (Zusammensetzung von Teilstrecken) zwischen Herkunfts- und Endzielflughafen an einem Berichtsflughafen unterbrechen. Sie fliegen mit einer anderen Flugnummer und einem anderen Fluggerät weiter.

Gesamter Fluggastverkehr

Ankommende und abfliegende Passagiere (einschließlich Umsteiger) und Transitfluggäste.

Flugbewegungen

Flugbewegungen gewerblich:

Alle Flugbewegungen zur gewerblichen bzw. entgeltlichen Beförderung von Personen, Fracht und Post im Linien- und Charterverkehr, für die dem Luftfahrtunternehmen eine entsprechende Genehmigung erteilt wurde.

Flugbewegungen gesamt:

Gewerbliche Flugbewegungen und alle sonstigen Verkehre , wie z.B. gewerbliche Schulflüge, Bildflüge, Reklameflüge sowie Land- und forstwirtschaftliche Flüge, Taxiflüge, Leer- und Bereitstellungsflüge, nicht gewerblicher Verkehr (Werkverkehr, Sport-, Werkstatt-, private Reiseflüge, sowie nichtgewerbliche Schulflüge.

Luftfracht/Luftpost

Örtlicher Luftfracht- bzw. Luftpostverkehr

Umfasst ankommende und abfliegende Luftfracht bzw. Luftpost einschließlich Umladung.

Transitluftfracht- bzw. Transitluftpostaufkommen

Luftfracht bzw. Luftpost, die nach einer Zwischenlandung unter gleicher Flugnummer weitergeflogen wird.

Ansprechpartner

Arbeitsgemeinschaft Deutscher Verkehrsflughäfen

German Airports Association

Friedrichstraße 79

D-10117 Berlin

Ansprechpartner

Markus Engemann, Bereichsleiter Markt und Verkehr

engemann@adv.aero

Tel. +49 30 31 01 18 42

Fax +49 30 31 01 18 90

Redaktion

Niclas Hinrichs, Leiter Luftfahrtstatistik und Digitalisierung

hinrichs@adv.aero

Tel. +49 30 31 01 18 17

Fax +49 30 31 01 18 90

Hinweis

Trotz größter Sorgfalt können wir Irrtümer und Fehler nicht gänzlich ausschließen und behalten uns gegebenenfalls spätere Korrekturen vor.

Despite high diligence we cannot completely exclude mistakes and errors and reserve later corrections if necessary.